



WIR LÖSEN IHRE STROMPROBLEME



STROMERZEUGER MIETEN

Wir vermieten Dieselstromaggregate und Netzersatzanlagen in Einzeleinheiten von 2 bis 2.200 KVA. Für höhere Leistungen können unsere Dieselstromaggregate parallel betrieben werden.

Seite 2



STROMERZEUGER KAUFEN

Dieselstromaggregate neu ab Werk bieten wir von 9 bis 2200 KVA (mit Einhausung) bzw. 3000 KVA offen auf Grundrahmen. Dabei können Sie zwischen unterschiedlichen Motoren und Generatoren wählen.

Seite 10



LICHTMASTEN

Mobile Lichtmasten und Flutlichtanlagen. Wahlweise mit oder ohne Stromerzeuger. Unsere Lichtmasten bieten wir an mit Standfuß, rollbar auf Handwagen, als Anbaumast oder auf Anhängern.

Seite 30



TANKS

Kraftstofftanks für den mobilen und stationären Einsatz mit Stromerzeugern. Wir bieten Dieseltanks mit Kapazitäten bis zu 30.000 Litern, Transporttanks bis zu 3.000 Litern. Kraftstofftanks können auch mit Anhänger geliefert werden.

Seite 32



TRAFOS

Für Ihr Projekt liefern wir gerne den passenden Transformator. Im Nieder- und Mittelspannungsbereich bieten wir auch Multitrafos an, was bei speziellen Testläufen von Vorteil sein kann. Oft gefragt für Testläufe unsere Trafos mit speziellen Spannungen wie z.B. 500 oder 690 V.

Seite 37



ZUBEHÖR

Bei uns erhalten Sie auch alles Zubehör wie z.B. Leistungskabel, Stromverteiler, Notstromschaltungen, Anhänger, Kabelrampen, Lastwiderstände, NH-Verteilungen, Superschallschutzhauben und Kabelklemmkästen.

Seite 39



Miet- und Kaufösungen rund um mobile Stromerzeugung und Notstromversorgung

Wir bieten seit 1995 in Deutschland, Österreich, Schweiz und Italien individuelle Lösungen für alle Bereiche an, in denen kein ausreichender Strom vorhanden ist oder das Festnetz mit einer Netzersatzanlage abgesichert werden soll.

TNCP Vertriebs GmbH - Braaker Grund 8 - D-22145 Braak

Telefon: 040/8814147-0 - Telefax: 040/8814147-17 - E-Mail: tncp@tncp.de



Stromerzeuger von 2 - 630 KVA

Stromerzeuger und Dieselstromaggregate mieten im Leistungsbereich zwischen 2 bis 630 KVA. Die Notstromaggregate in diesem Leistungsbereich sind mit Wetter- und Schallschutzgehäusen versehen. Ab 250 KVA sind unsere Mietstromaggregate mit Schaltanlagen ausgerüstet, die Parallelbetrieb zu Netz oder der Stromerzeuger untereinander ermöglicht. Netzparallelbetrieb wird eingesetzt für unterbrechungsfreie Netzumschaltungen und für Spitzenlastbetrieb. Werden Stromaggregate untereinander parallel betrieben erhält man sogenannte Twinpacks. Beide Stromerzeuger teilen sich die Last. Fällt ein Stromaggregat aus, übernimmt das andere Dieselstromaggregat unterbrechungsfrei die Gesamtlast.

Seite 3-7



Stromaggregate 700 - 2200 KVA

In diesem Leistungsbereich sind die Dieselstromaggregate in 20' oder 40' Container oder Haube eingebaut. Die Stahlcontainer dienen zum Einen als Wetterschutz, zum Anderen als Schallschutz. In unserer Vermietflotte bieten wir sie als Einzeleinheiten bis 2200 KVA an. Alle Containerstromaggregate und Containeraggregate unserer Vermietflotte sind mit Schaltanlagen ausgestattet, die Netzparallelbetrieb oder auch Aggregate Parallelbetrieb ermöglichen. Letztere Betriebsart lässt es zu, dass mehrere Stromaggregate für höhere Leistungsanforderungen parallel betrieben werden können. Derartig große Netzersatzanlagen eignen sich z.B. für Spitzenlastbetrieb oder als Notstromanlage für energieintensive Industrie- und Produktionsbetriebe.

Seite 8-9



Mobile Lichtmasten mit Standfuß

Beleuchtungsmasten mit Standfüßen, die sich kleinstmöglich zusammenklappen und transportieren lassen. Flutlichtmasten in dieser Kategorie werden meist dort genutzt, wo sie länger stehen (z.B. auf Veranstaltungen oder als Baustellenbeleuchtung), bevor sie abgebaut, eingepackt auf den nächsten Einsatz warten.

Für Langzeitvermietungen bieten wir unsere komplette Modellpalette an, die Sie im Bereich Verkauf finden.

Seite 9





Stromerzeuger Benzin
2,2 KVA | 2,2 KW | 3 A
230 V / 50 Hz

- schallisolierter Hand-Stromerzeuger
- Steckdosen: 2 x 230 Volt Schuco
- Tankinhalt: 5,1 l / Laufzeit ca. 4,5 Std.
- Abmessungen: 59,5 x 32 x 51 cm
- Gewicht: ca. 30 kg
- Geeignet für: Einschichtbetrieb



Stromerzeuger Benzin
2,5 KVA | 2,5 KW | 3,75 A
230 V / 50 Hz

- in Stahlrohrrahmen
- Steckdosen: 1 x 230 Volt Schuco
- Tankinhalt: 5,1 l / Laufzeit ca. 4,5 Std.
- Abmessungen: 61,5 x 48 x 51 cm
- Gewicht: ca. 45 kg
- Geeignet für: Einschichtbetrieb



Stromerzeuger Benzin
4 KVA | 4 KW | 6 A
230 V / 50 Hz

- in Stahlrohrrahmen
- Steckdosen: 1 x 230 Volt Schuco
- Tankinhalt: 22 l / Laufzeit ca. 10,5 Std.
- Abmessungen: 67 x 51 x 53 cm
- Gewicht: ca. 75 kg
- Geeignet für: Einschichtbetrieb



Stromerzeuger Benzin
5 KVA | 5 KW | 7,5 A
230 V / 50 Hz

- in Stahlrohrrahmen
- Steckdosen: 2 x 230 Volt Schuco
- Tankinhalt: 22 l / Laufzeit ca. 8,2 Std.
- Abmessungen: 59,5x32x51
- Gewicht: ca. 90 kg
- Geeignet für: Einschichtbetrieb



Stromerzeuger Gas
6,5 KVA | 6,5 KW | 9,75 A
230 V / 50 Hz

- in Stahlrohrrahmen
- Steckdosen: 2 x 230 Volt Schuco
- Tankinhalt: GAS / Laufzeit abhängig Gasflaschengröße
- Abmessungen: 67,4 x 51 x 53,2 cm
- Gewicht: ca. 84 kg
- Geeignet für: Einschichtbetrieb

Stromerzeuger Diesel / Heizöl 12 KVA | 12 KW | 18 A

- Dieselstromaggregat mit Wetter-/Schallschutzhaube auf Rollen
- Steckdosen: 1 x 230 Volt Schuco, Klemmschiene
- Tankinhalt: 25 l / Laufzeit ca. 12 Std.
- Abmessungen: 118 x 61 x 83
- Gewicht: ca. 272 kg
- Geeignet für: Einschichtbetrieb



Stromerzeuger 20 KVA Diesel / Heizöl 20 KVA | 16 KW | 30 A 400 V / 50 oder 60 Hz

- mit Wetter-/Schallschutzhaube mit Gabelstaplertaschen.
- Steckdosen: nach Kundenangabe
- Tankinhalt: 600 l / Laufzeit ca. 120 Std.
- Abmessungen: 148 x 76 x 192 cm
- Gewicht: ca. 1200 kg
- Geeignet für: Dauerbetrieb | Notstrombetrieb



Stromerzeuger Diesel / Heizöl 38 KVA | 30 KW | 60 A 400 V / 50 oder 60 Hz

- mit Wetter-/Schallschutzhaube mit Gabelstaplertaschen.
- Steckdosen: nach Kundenangabe
- Tankinhalt: 300 l / Laufzeit ca. 45 Std.
- Abmessungen: 260 x 100 x 155 cm
- Gewicht: ca. 1200 kg
- Geeignet für: Dauerbetrieb | Notstrombetrieb



Stromerzeuger 60 KVA Diesel / Heizöl 60 KVA | 48 KW | 87 A 400 V / 50 oder 60 Hz

- mit Wetter-/Schallschutzhaube mit Gabelstaplertaschen.
- Steckdosen: nach Kundenangabe
- Tankinhalt: 800 l / Laufzeit ca. 80 Std.
- Abmessungen: 250 x 105 x 218 cm
- Gewicht: ca. 2200 kg
- Geeignet für: Dauerbetrieb | Notstrombetrieb



VERMIETUNG STROMAGGREGATE 2 BIS 650 KVA



Stromerzeuger Diesel / Heizöl

63 KVA | 50,4 KW | 94,5 A
400 V / 50 oder 60 Hz

- mit Wetter-/Schallschutzhaube mit Gabelstaplertaschen.
- Steckdosen: nach Kundenangabe
- Tankinhalt: 400 l / Laufzeit ca. 40Std.
- Abmessungen: 250 x 100 x 155 cm
- Gewicht: ca. 1800 kg
- Geeignet für: Dauerbetrieb | Notstrombetrieb



Stromerzeuger Diesel / Heizöl

90 KVA | 72 KW | 131 A
400 V / 50 oder 60 Hz

- mit Wetter-/Schallschutzhaube mit Gabelstaplertaschen.
- Steckdosen: 1 x 63 A, 1 x 16 A, 1 x 16 A 3-pol, 1 x Schuco
- Tankinhalt: 390 l / Laufzeit ca. 26 Std.
- Abmessungen: 230 x 108 x 168 cm
- Gewicht: ca. 1700 kg
- Geeignet für: Dauerbetrieb | Notstrombetrieb



Stromerzeuger Diesel / Heizöl

100 KVA | 80 KW | 146 A
400 V / 50 oder 60 Hz

- mit Wetter-/Schallschutzhaube mit Gabelstaplertaschen.
- Steckdosen: nach Kundenangabe
- Tankinhalt: 400l / Laufzeit ca. 24 Std.
- Abmessungen: 256 x 104 x 180 cm
- Gewicht: ca. 1660 kg
- Geeignet für: Dauerbetrieb | Notstrombetrieb



Stromerzeuger Diesel / Heizöl

135 KVA | 108 KW | 197 A
400 V / 50 oder 60 Hz

- mit Wetter-/Schallschutzhaube mit Gabelstaplertaschen.
- Steckdosen: nach Kundenangabe
- Tankinhalt: 868 l / Laufzeit ca. 40 Std.
- Abmessungen: 351 x 120 x 183 cm
- Gewicht: ca. 2360 kg
- Geeignet für: Dauerbetrieb | Notstrombetrieb

Stromerzeuger Diesel / Heizöl
160 KVA | 128 KW | 94,5 A
400 V / 50 oder 60 Hz

- im Container 20' mit Gabelstaplertaschen.
- Steckdosen: nach Kundenangabe
- Tankinhalt: 2000 l / Laufzeit ca. 78 Std.
- Abmessungen: 610 x 244 x 259 cm
- Gewicht: ca. 6300 kg
- Geeignet für: Dauerbetrieb | Notstrombetrieb



Stromerzeuger Diesel / Heizöl
160 KVA | 128 KW | 94,5 A
400 V / 50 oder 60 Hz

- mit Wetter-/Schallschutzhaube mit Gabelstaplertaschen.
- Steckdosen: nach Kundenangabe
- Tankinhalt: 400 l / Laufzeit ca. 18 Std.
- Abmessungen: 301 x 114 x 215 cm
- Gewicht: ca. 2595 kg
- Geeignet für: Dauerbetrieb | Notstrombetrieb



Stromerzeuger Diesel / Heizöl
250 KVA | 200 KW | 365A
400 V / 50 oder 60 Hz

- mit Wetter-/Schallschutzhaube mit Gabelstaplertaschen.
- Steckdosen: nach Kundenangabe
- Tankinhalt: 800 l / Laufzeit ca. 20 Std.
- Abmessungen: 400 x 131 x 233 cm
- Gewicht: ca. 2900 kg
- Geeignet für: Dauerbetrieb | Notstrombetrieb



Stromerzeuger Diesel / Heizöl
250 KVA | 200 KW | 365 A
400 V / 50 oder 60 Hz

- mit Wetter-/Schallschutzhaube mit Gabelstaplertaschen.
- Steckdosen: nach Kundenangabe
- Tankinhalt: 365 l / Laufzeit ca. 9 Std.
- Abmessungen: 300 x 114 x 217 cm
- Gewicht: ca. 2800 kg
- Geeignet für: Dauerbetrieb | Notstrombetrieb



VERMIETUNG STROMAGGREGATE 2 BIS 650 KVA



Stromerzeuger Diesel / Heizöl
315 KVA | 252 KW | 460 A
400 V / 50 oder 60 Hz

- mit Wetter-/Schallschutzhaube mit Gabelstaplertaschen.
- Steckdosen: nach Kundenangabe
- Tankinhalt: 1000 l / Laufzeit ca. 20 Std.
- Abmessungen: 359 x 119 x 203 cm
- Gewicht: ca. 3200 kg
- Geeignet für: Dauerbetrieb | Notstrombetrieb



Stromerzeuger Diesel / Heizöl
400 KVA | 320 KW | 584 A
400 V / 50 oder 60 Hz

- mit Wetter-/Schallschutzhaube mit Gabelstaplertaschen.
- Steckdosen: nach Kundenangabe
- Tankinhalt: 1368 l / Laufzeit ca. 21 Std.
- Abmessungen: 448 x 141 x 270 cm
- Gewicht: ca. 4790 kg
- Geeignet für: Dauerbetrieb | Notstrombetrieb | Netzparallelbetrieb | Aggregateparallelbetrieb (Twinpack)



Stromerzeuger Diesel / Heizöl
500 KVA | 400 KW | 730 A
400 V / 50 oder 60 Hz

- mit Wetter-/Schallschutzhaube mit Gabelstaplertaschen.
- Steckdosen: nach Kundenangabe
- Tankinhalt: 1600 l / Laufzeit ca. 20 Std.
- Abmessungen: 462 x 162 x 233 cm
- Gewicht: ca. 5600 kg
- Geeignet für: Dauerbetrieb | Notstrombetrieb | Netzparallelbetrieb | Aggregateparallelbetrieb (Twinpack)



Stromerzeuger Diesel / Heizöl
650 KVA | 520 KW | 949 A
400 V / 50 oder 60 Hz

- mit Wetter-/Schallschutzhaube mit Gabelstaplertaschen.
- Steckdosen: nach Kundenangabe
- Tankinhalt: 950 l / Laufzeit ca. 10 Std.
- Abmessungen: 450 x 184 x 254 cm
- Gewicht: ca. 6970 kg
- Geeignet für: Dauerbetrieb | Notstrombetrieb | Netzparallelbetrieb | Aggregateparallelbetrieb (Twinpack)



Stromerzeuger Diesel / Heizöl
 800 KVA | 640 KW | 1168 A
 400 V / 50 oder 60 Hz

- mit Wetter-/Schallschutzhaube mit Gabelstaplertaschen.
- Steckdosen: nach Kundenangabe
- Tankinhalt: 400 l / Laufzeit ca. 3 Std.
- Abmessungen: 570 x 222 x 244 cm
- Gewicht: ca. 9500 kg
- Geeignet für: Dauerbetrieb | Notstrombetrieb | Netzparallelbetrieb | Aggregateparallelbetrieb (Twinpack)



Stromerzeuger Diesel / Heizöl
 1130 KVA | 904 KW | 1650 A
 400 V / 50 oder 60 Hz

- mit Wetter-/Schallschutzhaube mit Gabelstaplertaschen.
- Steckdosen: nach Kundenangabe
- Tankinhalt: 500 l / Laufzeit ca. 3 Std.
- Abmessungen: 860 x 220 x 235 cm
- Gewicht: ca. 12200 kg
- Geeignet für: Dauerbetrieb | Notstrombetrieb | Netzparallelbetrieb | Aggregateparallelbetrieb (Twinpack)



Stromerzeuger Diesel / Heizöl
 1500 KVA | 1200 KW | 2190 A
 400 V / 50 oder 60 Hz

- im Container 40'
- Steckdosen: nach Kundenangabe
- Tankinhalt: 2000 l / Laufzeit ca. 8 Std.
- Abmessungen: 1220 x 244 x 259 cm
- Gewicht: ca. 18000 kg
- Geeignet für: Dauerbetrieb | Notstrombetrieb | Netzparallelbetrieb | Aggregateparallelbetrieb (Twinpack)



Stromerzeuger Diesel / Heizöl
 1900 KVA | 1520 KW | 2774 A
 400 V / 50 oder 60 Hz

- im Container 40'
- Steckdosen: nach Kundenangabe
- Tankinhalt: 2000 l / Laufzeit ca. 6,5 Std.
- Abmessungen: 1220 x 244 x 259 cm
- Gewicht: ca. 19000 kg
- Geeignet für: Dauerbetrieb | Notstrombetrieb | Netzparallelbetrieb | Aggregateparallelbetrieb (Twinpack)

VERMIETUNG STROMAGGREGATE 700 BIS 2.200 KVA



Stromerzeuger Diesel / Heizöl
2200 KVA | 1760 KW | 3212 A
400 V / 50 oder 60 Hz

- im Container 40'
- Steckdosen: nach Kundenangabe
- Tankinhalt: 2000 l / Laufzeit ca. 5 Std.
- Abmessungen: 1220 x 244 x 259 cm
- Gewicht: ca. 21000 kg
- Geeignet für: Dauerbetrieb | Notstrombetrieb | Netzparallelbetrieb
Aggregateparallelbetrieb (Twinpack)

Unser Mietpark verändert sich ständig.

Zudem haben wir mit der Firma Visa im Vermietbereich einen leistungsstarken Partner. Bitte zögern Sie daher nicht auch andere Stromaggregategrößen bei Bedarf bei uns anzufragen!

VERMIETUNG MOBILE LICHTMASTEN



Mobile Lichtmasten mit Standfuß

In dieser Kategorie finden Sie Flutlichtmasten, Lichtmasten und Flutlichtanlagen, die mobil zu transportieren sind. Die Aufstellung erfolgt mit unterschiedlichen Standfüßen, die alle ein Maximum an Standfestigkeit bieten. Zum mobilen Transport lassen sich die Lichtmasten platzsparend zusammenklappen.

Für Kurzzeitvermietungen stehen unsere Lichtmastmodelle:

Lichtmast Flutlichtmast TF 5,5m **Lichtmast Flutlichtmast TF 7m**

Höhe: 5,5 m
Gewicht: 64 kg
Mast: manuell ausfahrbar
Scheinwerfer drehen: nein
Lichtleistung je Strahler: 500 Watt
Anzahl Strahler: 4

Höhe: 7 m
Gewicht: 75 kg
Mast: manuell ausfahrbar
Scheinwerfer drehen: nein
Lichtleistung je Strahler: 500 Watt optional 1500 Watt
Anzahl Strahler: 4 optional 2

zur Verfügung. Für längere Vermietungen bieten wir alle Modelle unserer mobilen Lichtmasten an, die Sie im Abschnitt VERKAUF MOBILE LICHTMASTEN finden.

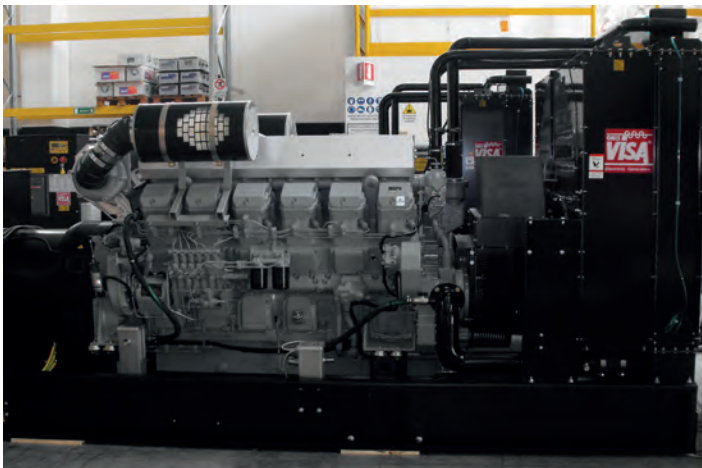
Bei Sonderwünschen sprechen Sie uns gerne an!



Stromerzeuger mit Wetter-/ Schallschutzhaube neu ab Werk

Stromaggregate für die Außenaufstellung mit Wetter-/ Schallschutzhaube oder eingebaut in schallgeschützte Container als Containerstromaggregate. Der Leistungsbereich der von uns angebotenen Stromerzeuger liegt zwischen **9 und 2200 KVA** als Einzeleinheiten. Stromaggregate können parallel betrieben werden, wodurch höhere Leistungen möglich sind. Wir bieten unsere Notstromaggregate mit unterschiedlichen Motoren und unterschiedlichen Generatoren an.

Seite 11-19



Stromerzeuger offen zum Einbau neu ab Werk

Offene Stromerzeuger und Stromaggregate sind zum Einbau geeignet. Wir bieten in unterschiedlichen Serien Stromaggregate von **9 bis 3000 KVA** an. Im Parallelbetrieb mehrerer Stromaggregate sind quasi beliebige höhere Leistungen möglich. Die offenen Dieselstromerzeuger werden auf Grundrahmen montiert geliefert, die auf Wunsch über einen im Grundrahmen integrierten Tank verfügen.

Seite 20-29



Stromerzeuger gebraucht

Gebrauchte Stromerzeuger und Stromaggregate bieten wir aus unserer Vermietflotte und aus Inzahlungnahmen an. Prinzipiell finden Sie hier Stromaggregate in jeder Größenordnung, je nach aktueller Verfügbarkeit. Bei Bedarf rufen Sie uns einfach an. Oder schauen Sie auf unserer Internetseite nach: http://stromaggregate-portal.de/Stromaggregate_gebraucht.html



Mobile Flutlichtmasten

Mobile Flutlichtmasten mit Standfuß oder mit Stromerzeuger als Flutlichtstromerzeuger. Wir bieten verschiedene mobile Lichtmastmodelle an, die mit Standfüßen versehen zügig aufgebaut und wieder abgebaut werden können. Alle diese Flutlichtmasten können auf ein minimales Maß zusammengelegt werden. Alternativ gibt es Flutlichtmasten gleich komplett autark mit Stromerzeuger als Energielieferant.

Seite 30-31

VERKAUF STROMAGGREGATE

9 BIS 2.200 KVA



Stromerzeuger Fox 9 - 21 KVA

Die Stromerzeuger-Modellreihe FOX bietet sich mit Leistungen von 9 bis 21 kVA bei 50 oder 60 Hz für einen sehr breiten Anwendungsbereich an. Dank der neuen Kompaktheit, Widerstandsfähigkeit und der extremen Geräuscharmheit eignet sie sich für alle mobilen und stationären Einsätze auf Baustellen oder im zivilen Bereich. Eine großzügige Ausstattung und große Palette erhältlichen Zubehörs ermöglichen eine persönliche Konfiguration. Das neue FOX ist serienmäßig mit der geprüften und zuverlässigen Steuertafel Guard Evo. Man. mit großem Display, Notausschalter, Schloss und Schutzschalter ausgestattet.

Seite 12



Stromerzeuger Bigfox 21 - 60 KVA

Die Stromaggregate der Fox - Serie wurden erweitert. Mit der Einführung der Serie BIG FOX wird die Fox-Palette bis zu einer Leistung von 60 KVA ausgebaut. Die BIG FOX - Ausführung kann im Dauer - und Notstrombetrieb ohne Probleme eingesetzt werden. Serienmäßig wird der BIG FOX -Stromerzeuger mit der langjährig getesteten Steuerung GUARD EVO. MAN, ausgestattet. Geräteausstattung: großes Display, Not-Aus Taster, Schlüsselstart sowie ein Generatorschalter.

Seite 13



Stromerzeuger Galaxy 30 - 750 KVA

Die Modellreihe GALAXY ist in der Version GX mit einer großen Auswahl von Motoren und Leistungen von 30 bis 650 kVA bei 50 oder 60 Hz erhältlich. Hauptmerkmale der Modellreihe GX: Rahmentyp GV, der als dichte Wanne zur Aufnahme der Flüssigkeiten des Stromerzeugers dient (grundlegende Eigenschaft für die strengsten Bestimmungen); modulare Gehäuse und alle Bestandteile des Stromerzeugers mit elegantem und harmonischem Design aufnehmen; die hohe Modularität ermöglicht individuelle Anpassung mit verschiedensten Lösungen.

Seite 14-17



Stromerzeuger Powerfull 730 - 2200 KVA

Die Modellreihe POWERFULL ist in der Version S mit unterschiedlichen Motoren und Leistungen von 730 bis 2200 kVA mit 50 oder 60 Hz erhältlich. Sie bestehen aus Modulelementen, die untereinander mit speziellen Blindnieten verbunden sind. Durch diese Technik kann auf Schweißnähte verzichtet werden und alle Komponenten können vor dem Zusammenbau lackiert werden, was ihre Lebensdauer erhöht. Die Lackierung aller Komponenten erfolgt mit wärmehärtenden Pulvern, die wegen ihrer hohen Wetterbeständigkeit gewählt wurden. Die Schallschluckisolierung erfolgt mit Materialien aus Polyesterfaser der Baustoffklasse Bs2D0. In den Türen ist das Material mit einer Folie versehen, die es undurchlässig und leicht zu reinigen macht.

Seite 18-19



Die Stromerzeuger-Modellreihe FOX bietet sich mit Leistungen von 9 bis 21 kVA bei 50 oder 60 Hz für einen sehr breiten Anwendungsbe-
reich an. Dank der neuen Kompaktheit, Widerstandsfähigkeit und der extremen Geräuscharmheit eignet sie sich für alle mobilen und
stationären Einsätze auf Baustellen oder im zivilen Bereich.

Eine großzügige Ausstattung und große Palette erhältlichen Zubehörs ermöglichen eine persönliche Konfiguration. Die Stromerzeuger
der Serie FOX sind serienmäßig mit der geprüften und zuverlässigen Steuertafel Guard Evo ausgestattet. Diese verfügt über ein großes
Display, Notausschalter, Schloss und Schutzschalter. Wie jedes Produkt von Visa wird die Maschine vor der Auslieferung einem strengen
Funktionstest unterzogen, bei dem alle Bauteile in über 30 Kontrollen getestet werden.

Verfügbare Modelle (andere Spannungen und Frequenzen möglich!)

Modell	PRP kVA	PRP kW	LTP kVA	LTP kW	Freq	Spann	Motormodell	Beschreibung	Generatormodell
P 9 FOX	9.0	7.20	10.0	8.00	50	400	403A-11G1	MECC ALTE	ECP3-1L/4
P 9 FOX	9.0	7.20	10.0	8.00	50	400	403A-11G1	STAMFORD	PI044E
P 14 FOX	13.1	10.48	14.5	11.60	50	400	403A-15G1	MECC ALTE	ECP3-2L/4
P 14 FOX	13.1	10.48	14.5	11.60	50	400	403A-15G1	STAMFORD	PI044G
P 21 FOX	20.0	10.48	21.5	17.20	50	400	404A-22G1	MECC ALTE	ECP28-M/4
P 21 FOX	20.0	10.48	21.5	17.60	50	400	404A-22G1	STAMFORD	PI144D



VERKAUF STROMAGGREGATE SERIE BIG FOX - 21 BIS 60 KVA



Die Stromaggregate der Fox - Serie wurde erweitert. Mit der Einführung der Serie BIG FOX wird die Smart Palette von Visa bis zu einer Leistung von 60 KVA ausgebaut, ohne deren Hauptmerkmale wie: Kompaktheit, Robustheit, Schallsisolierung und Flexibilität einzugrenzen. Diese neue Produktpalette steht zwischen 20 und 60 kVA zur Verfügung und ist mit DEUTZ, PERKINS(New) oder LOVOL(New) Motoren ausgerüstet. Die BIG FOX - Ausführung kann im Dauer - und Notstrombetrieb ohne Probleme eingesetzt werden. Der BIG FOX ist für bestimmte Anwendungen gebaut, insbesondere dort, wo gleichzeitig Leistung und Struktur des Stromaggregates gefragt sind. Eine ausreichende Auswahl von Optionen bzw. Zubehörteilen dieser Serie steht zur Verfügung. Serienmäßig wird der BIG FOX - Stromerzeuger mit der langjährig getesteten Steuerung GUARD EVO. MAN, ausgestattet. Geräteausrüstung: großes Display, Not-Aus Taster, Schlüsselstart sowie ein Generatorschalter. Wie bei allen VISA - Produkten wird jeder Stromerzeuger vor Auslieferung einem Betriebsfunktionstest mit über 30 Kontrollpunkten einer strengen Kontrolle unterzogen.

Verfügbare Modelle (andere Spannungen und Frequenzen möglich!)

Modell	Motor	Modell	Generator	Modell	PRP	LPT
D 21 FOX	DEUTZ	F3M2011	STAMFORD	PI144D	20.0	17.04
D 30 FOX	DEUTZ	F4M2011	STAMFORD	PI144G	30.0	26.40
D 41 FOX	DEUTZ	BF4M2011	STAMFORD	PI144J	40.0	35.20
D 62 FOX	DEUTZ	BF4M2011C	STAMFORD	UCI224E	60.0	50.40
P 30 FOX	PERKINS	1103A-33G	STAMFORD	PI144G	30.0	33.0
P 41 FOX	PERKINS	1103A-33TG1	STAMFORD	PI144J	40.0	45.0
LV 30 FOX	LOVOL	LV-1003G14	DINGOL	DG30	30.0	33.0
LV 40 FOX	LOVOL	LV-1003TG14	DINGOL	DG40	42.5	45.0
LV 50 FOX	LOVOL	LV-1003TG14	DINGOL	DG60	50.0	53.0



VERKAUF STROMAGGREGATE SERIE GALAXY - 30 BIS 650 KVA



Die bekannte Stromerzeuger-Modellreihe GALAXY ist in der Version GX mit einer großen Auswahl von Motoren und Leistungen von 30 bis 650 kVA bei 50 oder 60 Hz erhältlich. Hauptmerkmale der Modellreihe GX: Rahmentyp GV, der als dichte Wanne zur Aufnahme der Flüssigkeiten des Stromerzeugers dient (grundlegende Eigenschaft für die strengsten Bestimmungen); modulare Gehäuse, die ein Konzentrat hoher Konstruktionstechnik in Kompaktheit und Zugänglichkeit darstellen und alle Bestandteile des Stromerzeugers mit elegantem und harmonischem Design aufnehmen; die hohe Modularität ermöglicht individuelle Anpassung mit verschiedensten Lösungen, was zur Rationalisierung der angeschlossenen Anlagen von großer Wichtigkeit ist. Wie jedes Produkt von Visa wird die Maschine vor der Auslieferung einem strengen Funktionstest unterzogen, bei dem alle Bauteile in über 30 Kontrollen geprüft werden

Verfügbare Modelle (andere Spannungen und Frequenzen möglich!)

Motorhersteller: Deutz

Modell	PRP kVA	PRP kW	LTP kVA	LTP kW	Freq	Spann	Motormodell	Beschreibung	Generatormodell
D 30 GX	30.0	24.00	33.0	26.40	50	400	F4M2011	MARELLI	MJB160MB4
D 30 GX	30.0	24.00	33.0	26.40	50	400	F4M2011	STAMFORD	PI144G
D 41 GX	40.0	32.00	44.0	35.20	50	400	BF4M2011	MARELLI	MJB200SA4
D 41 GX	40.0	32.00	44.0	35.20	50	400	BF4M2011	STAMFORD	PI144J
D 62 GX	60.0	48.00	65.0	52.00	50	400	BF4M2011C	MARELLI	MJB200MA4
D 62 GX	60.0	48.00	63.0	50.40	50	400	BF4M2011C	STAMFORD	UCI224E
D 100 GX	105.0	84.00	111.0	88.80	50	400	BF4M1013EC	MARELLI	MJB225MA4
D 100 GX	100.0	80.00	110.0	88.00	50	400	BF4M1013EC	STAMFORD	UCI274C
D 131 GX	130.0	104.00	137.0	109.60	50	400	BF4M1013FC	MARELLI	MJB225LA4
D 131 GX	130.0	104.00	137.0	109.60	50	400	BF4M1013FC	STAMFORD	UCI274E
D 150 GX	164.0	131.20	172.0	137.60	50	400	BF6M1013EC	MARELLI	MJB250MA4
D 150 GX	160.0	128.00	172.0	137.60	50	400	BF6M1013EC	STAMFORD	UCI274F
D 185 GX	180.0	144.00	189.0	151.20	50	400	BF6M1013FCG2	MARELLI	MJB250MB4
D 185 GX	180.0	144.00	189.0	151.20	50	400	BF6M1013FCG2	STAMFORD	UCI274G
D 210 GX	205.0	164.00	226.0	180.80	50	400	BF6M1013FCG3	MARELLI	MJB250LA4
D 210 GX	200.0	160.00	220.0	176.00	50	400	BF6M1013FCG3	STAMFORD	UCI274H
D 250 GX	250.0	200.00	275.0	220.00	50	400	TCD2013L064V	MARELLI	MJB250LB4
D 250 GX	250.0	200.00	275.0	220.00	50	400	TCD2013L064V	STAMFORD	UCDI274K

Motorhersteller: SD

Modell	PRP kVA	PRP kW	LTP kVA	LTP kW	Frequenz	Spannung	Motormodell	Beschreibung	Generatormodell
SD 130 GX	130.0	104.00	143.0	114.40	50	400	SC4H180D2	DINGOL	DG140
SD 250 GX	250.0	200.00	275.0	220.00	50	400	SC9D340D2	DINGOL	DG250
SD 350 GX	350.0	280.00	385.0	308.00	50	400	SC12E460D2	MARELLI	MJB315SB4

VERKAUF STROMAGGREGATE SERIE GALAXY - 30 BIS 650 KVA

Motorhersteller: **FPT Iveco (Stage III A auf Anfrage!)**

Modell	PRP kVA	PRP kW	LTP kVA	LTP kW	Frequ	Spann	Motormodell	Beschreibung	Generatormodel
F 30 GX	30.0	24.00	33.0	26.40	50	400	F32AM1A	MARELLI	MJB160MB4
F 30 GX	30.0	24.00	33.0	26.40	50	400	F32AM1A	STAMFORD	PI144G
F 40 GX	40.0	32.00	45.0	36.00	50	400	F32SM1A	MARELLI	MJB200SA4
F 40 GX	40.0	32.00	45.0	36.00	50	400	F32SM1A	STAMFORD	PI144J
F 60 GX	60.0	48.00	66.0	52.80	50	400	N45SM1A	MARELLI	MJB200MA4
F 60 GX	60.0	48.00	63.0	50.40	50	400	N45SM1A	STAMFORD	UCI224E
F 80 GX	83.0	66.40	91.0	72.80	50	400	N45SM3	MARELLI	MJB225SA4
F 80 GX	83.0	66.40	90.8	72.64	50	400	N45SM3	STAMFORD	UCI224G
F 85 GX	85.0	68.00	94.0	75.20	50	400	N45TM1A	MARELLI	MJB225SA4
F 85 GX	85.0	68.00	90.8	72.64	50	400	N45TM1A	STAMFORD	UCI224G
F 100 GX	100.0	80.00	110.0	88.00	50	400	N45TM2A	MARELLI	MJB225MA4
F 100 GX	100.0	80.00	110.0	88.00	50	400	N45TM2A	STAMFORD	UCI274C
F 120 GX	124.0	99.20	135.0	108.00	50	400	N45TM3	MARELLI	MJB225LA4
F 120 GX	120.0	96.00	130.0	104.00	50	400	N45TM3	STAMFORD	UCI274D
F 125 GX	125.0	100.00	138.0	110.40	50	400	N67SM1	MARELLI	MJB225LA4
F 125 GX	120.0	96.00	130.0	104.00	50	400	N67SM1	STAMFORD	UCI274D
F 130 GX	130.0	104.00	143.0	114.40	50	400	N67TM2A	MARELLI	MJB225LA4
F 130 GX	130.0	104.00	143.0	114.40	50	400	N67TM2A	STAMFORD	UCI274E
F 160 GX	160.0	128.00	176.0	140.80	50	400	N67TM3A	MARELLI	MJB250MA4
F 160 GX	160.0	128.00	175.0	140.00	50	400	N67TM3A	STAMFORD	UCI274F
F 170 GX	165.0	132.00	180.0	144.00	50	400	N67TM4	MARELLI	MJB250MA4
F 170 GX	160.0	128.00	175.0	140.00	50	400	N67TM4	STAMFORD	UCI274F
F 200 GX	200.0	160.00	220.0	176.00	50	400	N67TE2A	MARELLI	MJB250LA4
F 200 GX	200.0	160.00	220.0	176.00	50	400	N67TE2A	STAMFORD	UCI274H
F 201 GX	200.0	160.00	220.0	176.00	50	400	N67TM7	MARELLI	MJB250LA4
F 201 GX	200.0	160.00	220.0	176.00	50	400	N67TM7	STAMFORD	UCI274H
F 300 GX	300.0	240.00	330.0	264.00	50	400	C10TE1D	MARELLI	MJB315SA4
F 300 GX	300.0	240.00	330.0	264.00	50	400	C10TE1D	STAMFORD	HCI4D
F 301 GX	320.0	256.00	345.0	276.00	50	400	C87TE4	MARELLI	MJB315SB4
F 301 GX	300.0	240.00	330.0	264.00	50	400	C87TE4	STAMFORD	HCI4D
F 350 GX	350.0	280.00	385.0	308.00	50	400	C13TE2A	MARELLI	MJB315SB4
F 350 GX	350.0	280.00	385.0	308.00	50	400	C13TE2A	STAMFORD	HCI4E
F 400 GX	400.0	320.00	440.0	352.00	50	400	C13TE3A	MARELLI	MJB315MA4
F 400 GX	400.0	320.00	440.0	352.00	50	400	C13TE3A	STAMFORD	HCI4F

Motorhersteller: **Lovol**

Modell	PRP kVA	PRP kW	LTP kVA	LTP kW	Frequ	Spann	Motormodell	Beschreibung	Generatormodel
LV 30 GX	30.0	24.00	33.0	26.40	50	400	LV-1003G14	DINGOL	DG30
LV 40 GX	42.5	34.00	45.0	36.00	50	400	LV-1003TG14	DINGOL	DG40
LV 50 GX	50.0	40.00	53.0	42.40	50	400	LV-1003TG14	DINGOL	DG60
LV 60 GX	60.0	48.00	63.0	50.40	50	400	LV-1004TG14	DINGOL	DG60
LV 75 GX	75.0	60.00	81.0	64.80	50	400	LV-1004TG14	DINGOL	DG100
LV 100 GX	100.0	80.00	110.0	88.00	50	400	LV-1006TG1A14	DINGOL	DG100
LV 140 GX	140.0	112.00	150.0	120.00	50	400	LV-1006TAG14	DINGOL	DG140
LV 150 GX	150.0	120.00	165.0	132.00	50	400	LV-1106CP6TAG2	DINGOL	DG160
LV 180 GX	180.0	144.00	192.5	154.00	50	400	LV-1106CP6TAG4	DINGOL	DG175

VERKAUF STROMAGGREGATE SERIE GALAXY - 30 BIS 650 KVA

Motorhersteller: Perkins

Modell	PRP kVA	PRP kW	LTP kVA	LTP kW	Frequenz	Spannung	Motormodell	Beschreibung	Generatormodel
P 30 GX	30.0	24.00	33.0	26.40	50	400	1103A-33G	MARELLI	MJB160MB4
P 30 GX	30.0	24.00	33.0	26.40	50	400	1103A-33G	STAMFORD	PI144G
P 41 GX	42.0	33.60	46.2	36.96	50	400	1103A-33TG1	MARELLI	MJB200SA4
P 41 GX	40.0	32.00	45.0	36.00	50	400	1103A-33TG1	STAMFORD	PI144J
P 65 GX	60.0	48.00	66.0	52.80	50	400	1103A-33TG2	MARELLI	MJB200MA4
P 65 GX	60.0	48.00	63.0	50.40	50	400	1103A-33TG2	STAMFORD	UCI224E
P 80 GX	80.0	64.00	88.0	70.40	50	400	1104A-44TG2	MARELLI	MJB225SA4
P 80 GX	80.0	64.00	88.0	70.40	50	400	1104A-44TG2	STAMFORD	UCI224G
P 105 GX	100.0	80.00	110.0	88.00	50	400	1104C-44TAG2	MARELLI	MJB225MA4
P 105 GX	100.0	80.00	110.0	88.00	50	400	1104C-44TAG2	STAMFORD	UCI274C
P 130 GX	132.0	105.60	145.0	116.00	50	400	1006TAG	MARELLI	MJB225LA4
P 130 GX	136.0	108.80	150.0	120.00	50	400	1006TAG	STAMFORD	UCI274E
P 135 GX	132.0	105.60	145.0	116.00	50	400	1106A-70TG1	MARELLI	MJB225LA4
P 135 GX	135.0	108.00	150.0	120.00	50	400	1106A-70TG1	STAMFORD	UCI274E
P 151 GX	150.0	120.00	165.0	132.00	50	400	1106A-70TAG2	MARELLI	MJB250MA4
P 151 GX	150.0	120.00	165.0	132.00	50	400	1106A-70TAG2	STAMFORD	UCI274F
P 181 GX	180.0	144.00	200.0	160.00	50	400	1106A-70TAG3	MARELLI	MJB250MB4
P 181 GX	180.0	144.00	194.0	155.20	50	400	1106A-70TAG3	STAMFORD	UCI274G
P 200 GX	200.0	160.00	220.0	176.00	50	400	1106A-70TAG4	MARELLI	MJB250LA4
P 200 GX	200.0	160.00	220.0	176.00	50	400	1106A-70TAG4	STAMFORD	UCI274H
P 230 GX	220.0	176.00	240.0	192.00	50	400	1306CE87TAG4	MARELLI	MJB250LA4
P 230 GX	228.0	182.40	250.0	200.00	50	400	1306CE87TAG4	STAMFORD	UCDI274K
P 245 GX	250.0	200.00	275.0	220.00	50	400	1306CE87TAG6	MARELLI	MJB250LB4
P 245 GX	250.0	200.00	275.0	220.00	50	400	1306CE87TAG6	STAMFORD	UCDI274K
P 251 GX	250.0	200.00	275.0	220.00	50	400	1506A-E88TAG3	MARELLI	MJB250LB4
P 251 GX	250.0	200.00	275.0	220.00	50	400	1506A-E88TAG3	STAMFORD	UCDI274K
P 300 GX	300.0	240.00	330.0	264.00	50	400	2206C-E13TAG2	MARELLI	MJB315SA4
P 300 GX	300.0	240.00	330.0	264.00	50	400	2206C-E13TAG2	STAMFORD	HCI4D
P 350 GX	350.0	280.00	385.0	308.00	50	400	2206C-E13TAG2	MARELLI	MJB315SB4
P 350 GX	350.0	280.00	400.0	320.00	50	400	2206C-E13TAG2	STAMFORD	HCI4E
P 400 GX	400.0	320.00	450.0	360.00	50	400	2206C-E13TAG3	MARELLI	MJB315MA4
P 400 GX	400.0	320.00	450.0	360.00	50	400	2206C-E13TAG3	STAMFORD	HCI4F
P 450 GX	450.0	360.00	495.0	396.00	50	400	2506C-E15TAG1	MARELLI	MJB315MB4
P 450 GX	455.0	364.00	500.0	400.00	50	400	2506C-E15TAG1	STAMFORD	HCI5C
P 500 GX	500.0	400.00	550.0	440.00	50	400	2506C-E15TAG2	MARELLI	MJB355SA4
P 500 GX	500.0	400.00	520.0	416.00	50	400	2506C-E15TAG2	STAMFORD	HCI5C
P 600 GX	600.0	480.00	660.0	528.00	50	400	2806C-E18TAG1A	MARELLI	MJB355MA4
P 600 GX	600.0	480.00	660.0	528.00	50	400	2806C-E18TAG1A	STAMFORD	HCI5E
P 650 GX	670.0	536.00	720.0	576.00	50	400	2806A-E18TAG2	MARELLI	MJB355MA4
P 650 GX	670.0	536.00	720.0	576.00	50	400	2806A-E18TAG2	STAMFORD	HCI5F

Motorhersteller: Doosan

Modell	PRP kVA	PRP kW	LTP kVA	LTP kW	Frequenz	Spannung	Motormodell	Beschreibung	Generatormodel
DS 300 G)	300.0	240.00	330.0	264.00	50	400	P126TI-II	MARELLI	MJB315SA4
DS 300 G)	300.0	240.00	330.0	264.00	50	400	P126TI-II	STAMFORD	HCI4D
DS 455 G)	450.0	360.00	495.0	396.00	50	400	DP158LCF	MARELLI	MJB315MB4
DS 455 G)	460.0	368.00	510.0	408.00	50	400	DP158LCF	STAMFORD	HCI5C
DS 505 G)	510.0	408.00	560.0	448.00	50	400	DP158LDF	MARELLI	MJB355SA4
DS 505 G)	500.0	400.00	520.0	416.00	50	400	DP158LDF	STAMFORD	HCI5C
DS 635 G)	640.0	512.00	708.0	566.40	50	400	DP180LBF	MARELLI	MJB355MA4
DS 635 G)	640.0	512.00	708.0	566.40	50	400	DP180LBF	STAMFORD	HCI5F
DS 685 G)	680.0	544.00	750.0	600.00	50	400	DP222LBF	MARELLI	MJB355MA4
DS 685 G)	670.0	536.00	738.0	590.40	50	400	DP222LBF	STAMFORD	HCI5F
DS 745 G)	750.0	600.00	830.0	664.00	50	400	DP222LCF	MARELLI	MJB355MB4
DS 745 G)	750.0	600.00	830.0	664.00	50	400	DP222LCF	STAMFORD	HCI6G

VERKAUF STROMAGGREGATE SERIE GALAXY - 30 BIS 650 KVA



Motorhersteller: Volvo (Stage III A auf Anfrage!)

V 85 GX	85.0	68.00	94.0	75.20	50	400	TAD530GE	MARELLI	MJB225SA4
V 85 GX	85.0	68.00	90.8	72.64	50	400	TAD530GE	STAMFORD	UCI224G
V 100 GX	100.0	80.00	109.0	87.20	50	400	TAD531GE	MARELLI	MJB225MA4
V 100 GX	100.0	80.00	109.0	87.20	50	400	TAD531GE	STAMFORD	UCI274C
V 131 GX	130.0	104.00	142.0	113.60	50	400	TAD532GE	MARELLI	MJB225LA4
V 131 GX	130.0	104.00	142.0	113.60	50	400	TAD532GE	STAMFORD	UCI274E
V 150 GX	152.0	121.60	167.0	133.60	50	400	TAD731GE	MARELLI	MJB250MA4
V 150 GX	152.0	121.60	167.0	133.60	50	400	TAD731GE	STAMFORD	UCI274F
V 185 GX	185.0	148.00	205.0	164.00	50	400	TAD732GE	MARELLI	MJB250MB4
V 185 GX	180.0	144.00	194.0	155.20	50	400	TAD732GE	STAMFORD	UCI274G
V 210 GX	206.0	164.80	227.0	181.60	50	400	TAD733GE	MARELLI	MJB250LA4
V 210 GX	200.0	160.00	220.0	176.00	50	400	TAD733GE	STAMFORD	UCI274H
V 250 GX	250.0	200.00	275.0	220.00	50	400	TAD734GE	MARELLI	MJB250LB4
V 250 GX	250.0	200.00	275.0	220.00	50	400	TAD734GE	STAMFORD	UCI274K
V 315 GX	300.0	240.00	330.0	264.00	50	400	TAD1341GE	MARELLI	MJB315SA4
V 315 GX	300.0	240.00	330.0	264.00	50	400	TAD1341GE	STAMFORD	HCI4D
V 350 GX	350.0	280.00	385.0	308.00	50	400	TAD1342GE	MARELLI	MJB315SB4
V 350 GX	350.0	280.00	387.0	309.60	50	400	TAD1342GE	STAMFORD	HCI4E
V 380 GX	378.0	302.40	414.0	331.20	50	400	TAD1343GE	MARELLI	MJB315MA4
V 380 GX	378.0	302.40	414.0	331.20	50	400	TAD1343GE	STAMFORD	HCI4F
V 415 GX	410.0	328.00	450.0	360.00	50	400	TAD1344GE	MARELLI	MJB315MA4
V 415 GX	400.0	320.00	450.0	360.00	50	400	TAD1344GE	STAMFORD	HCI4F
V 450 GX	450.0	360.00	495.0	396.00	50	400	TAD1345GE	MARELLI	MJB315MB4
V 450 GX	451.0	360.80	501.0	400.80	50	400	TAD1345GE	STAMFORD	HCI5C
V 505 GX	505.0	404.00	556.0	444.80	50	400	TAD1641GE	MARELLI	MJB355SA4
V 505 GX	500.0	400.00	520.0	416.00	50	400	TAD1641GE	STAMFORD	HCI5C
V 590 GX	591.0	472.80	651.0	520.80	50	400	TAD1642GE	MARELLI	MJB355MA4
V 590 GX	591.0	472.80	651.0	520.80	50	400	TAD1642GE	STAMFORD	HCI5E
V 630 GX	630.0	504.00	700.0	560.00	50	400	TWD1643GE	MARELLI	MJB355MA4
V 630 GX	630.0	504.00	700.0	560.00	50	400	TWD1643GE	STAMFORD	HCI5F

Motorhersteller: John Deere (Stage III A auf Anfrage!)

JD 30 GX	30.0	24.00	33.0	26.40	50	400	3029DFU29	MARELLI	MJB160MB4
JD 30 GX	30.0	24.00	33.0	26.40	50	400	3029DFU29	STAMFORD	PI144G
JD 45 GX	40.0	32.00	45.0	36.00	50	400	3029TFU29	MARELLI	MJB200SA4
JD 45 GX	40.0	32.00	45.0	36.00	50	400	3029TFU29	STAMFORD	PI144J
JD 65 GX	60.0	48.00	66.0	52.80	50	400	4045TF158	MARELLI	MJB200MA4
JD 65 GX	60.0	48.00	63.0	50.40	50	400	4045TF158	STAMFORD	UCI224E
JD 80 GX	80.0	64.00	88.0	70.40	50	400	4045TF258	MARELLI	MJB225SA4
JD 80 GX	80.0	64.00	88.0	70.40	50	400	4045TF258	STAMFORD	UCI224G
JD 100 GX	100.0	80.00	110.0	88.00	50	400	4045HF158	MARELLI	MJB225MA4
JD 100 GX	100.0	80.00	110.0	88.00	50	400	4045HF158	STAMFORD	UCI274C
JD 120 GX	120.0	96.00	132.0	105.60	50	400	6068TF258	MARELLI	MJB225LA4
JD 120 GX	120.0	96.00	130.0	104.00	50	400	6068TF258	STAMFORD	UCI274D
JD 151 GX	165.0	132.00	180.0	144.00	50	400	6068HF258	MARELLI	MJB250MA4
JD 151 GX	160.0	128.00	175.0	140.00	50	400	6068HF258	STAMFORD	UCI274F
JD 180 GX	180.0	144.00	198.0	158.40	50	400	6068HF258	MARELLI	MJB250MB4
JD 180 GX	180.0	144.00	194.0	155.20	50	400	6068HF258	STAMFORD	UCI274G
JD 200 GX	200.0	160.00	220.0	176.00	50	400	6081HF001-250	STAMFORD	UCI274H
JD 201 GX	206.0	164.80	229.0	183.20	50	400	6068HFU74-200	MARELLI	MJB250LA4
JD 201 GX	200.0	160.00	220.0	176.00	50	400	6068HFU74-200	STAMFORD	UCI274H



Die bekannte Stromerzeuger-Modellreihe POWERFULL ist in der Version S mit einer großen Auswahl von Motoren und Leistungen von 730 bis 2.000 KVA bei 50 oder 60 Hz erhältlich. Sie bestehen aus Modulelementen, die untereinander mit speziellen Blindnieten verbunden sind. Durch diese Technik kann auf Schweißnähte verzichtet werden und alle Komponenten können vor dem Zusammenbau lackiert werden, was ihre Lebensdauer erhöht. Die Lackierung aller Komponenten erfolgt mit wärmehärtenden Pulvern, die wegen ihrer hohen Wetterbeständigkeit gewählt wurden. Die Schallschluckisolierung erfolgt mit Materialien aus Polyesterfaser der Baustoffklasse Bs2D0 (nicht verfügbarbrennbar). In den Türen ist das Material mit einer Folie versehen, die es undurchlässig und leicht zu reinigen macht.

Motorhersteller: **Perkins**

Modell	PRP kVA	PRP kW	LTP kVA	LTP kW	Frequenz	Spannung	Motormodell	Beschreibung	Generatormodell
P 730 S	750.0	600.00	825.0	660.00	50	400	4006-23TAG2A	MARELLI	MJB355MB4
P 730 S	750.0	600.00	825.0	660.00	50	400	4006-23TAG2A	STAMFORD	HCI6G
P 805 S	800.0	640.00	880.0	704.00	50	400	4006-23TAG3A	MARELLI	MJB355MB4
P 805 S	800.0	640.00	860.0	688.00	50	400	4006-23TAG3A	STAMFORD	HCI6G
P 1050 S	1035.0	828.00	1138.0	910.40	50	400	4008TAG2A	MARELLI	MJB400MB4
P 1050 S	1030.0	824.00	1110.0	888.00	50	400	4008TAG2A	STAMFORD	HCI6J
P 1260 S	1253.0	1002.40	1385.0	1108.00	50	400	4012-46TWG2A	MARELLI	MJB400LB4
P 1260 S	1253.0	1002.40	1350.0	1080.00	50	400	4012-46TWG2A	STAMFORD	PI734A
P 1365 S	1364.0	1091.20	1500.0	1200.00	50	400	4012-46TWG3A	MARELLI	MJB450MB4
P 1365 S	1364.0	1091.20	1500.0	1200.00	50	400	4012-46TWG3A	STAMFORD	PI734B
P 1500 S	1505.0	1204.00	1656.0	1324.80	50	400	4012-46TAG2A	STAMFORD	PI734C
P 1700 S	1705.0	1364.00	1875.0	1500.00	50	400	4012-46TAG3A	MARELLI	MJB450LB4
P 1700 S	1705.0	1364.00	1875.0	1500.00	50	400	4012-46TAG3A	STAMFORD	PI734E

Motorhersteller: **Mtu**

Modell	PRP kVA	PRP kW	LTP kVA	LTP kW	Frequenz	Spannung	Motormodell	Beschreibung	Generatormodell
MT 800 S	800.0	640.00	880.0	704.00	50	400	12V2000G65	MARELLI	MJB355MB4
MT 800 S	800.0	640.00	860.0	688.00	50	400	12V2000G65	STAMFORD	HCI6G
MT 910 S	910.0	728.00	1010.0	808.00	50	400	16V2000G25	MARELLI	MJB400MA4
MT 910 S	910.0	728.00	1010.0	808.00	50	400	16V2000G25	STAMFORD	HCI6H
MT 1000 S	1000.0	800.00	1100.0	880.00	50	400	16V2000G65	MARELLI	MJB400MB4
MT 1000 S	1000.0	800.00	1100.0	880.00	50	400	16V2000G65	STAMFORD	HCI6J
MT 1130 S	1140.0	912.00	1260.0	1008.00	50	400	18V2000G65	MARELLI	MJB400LA4
MT 1130 S	1130.0	904.00	1230.0	984.00	50	400	18V2000G65	STAMFORD	HCI6K

VERKAUF STROMAGGREGATE SERIE POWERFULL - 730 BIS 2.000 KVA



Motorhersteller: **Mitsubishi**

Modell	PRP kVA	PRP kW	LTP kVA	LTP kW	Frequenz	Spannung	Motormodell	Beschreibung	Generatormodell
M 1400 S	1400.0	1120.00	1540.0	1232.00	50	400	S12R-PTA2	MARELLI	MJB450MB4
M 1400 S	1400.0	1120.00	1500.0	1200.00	50	400	S12R-PTA2	STAMFORD	PI734B
M 1500 S	1500.0	1200.00	1620.0	1296.00	50	400	S12R-F1PTAW2	MARELLI	MJB450MB4
M 1500 S	1550.0	1240.00	1660.0	1328.00	50	400	S12R-F1PTAW2	STAMFORD	PI734C
M 1730 S	1730.0	1384.00	1900.0	1520.00	50	400	S16R-PTA	MARELLI	MJB450LB4
M 1730 S	1730.0	1384.00	1900.0	1520.00	50	400	S16R-PTA	STAMFORD	PI734E
M 1900 S	1875.0	1500.00	2065.0	1652.00	50	400	S16R-PTA2	MARELLI	MJB450LB4
M 1900 S	1900.0	1520.00	2035.0	1628.00	50	400	S16R-PTA2	STAMFORD	PI734E
M 2000 S	2000.0	1600.00	2200.0	1760.00	50	400	S16R-PTAA2	MARELLI	MJB500SC4
M 2000 S	2000.0	1600.00	2200.0	1760.00	50	400	S16R-PTAA2	STAMFORD	PI734F



VERKAUF STROMAGGREGATE SERIE GALAXY GO - 20 BIS 650 KVA



Die bekannte Stromerzeuger-Modellreihe GALAXY ist in der Version GO mit einer großen Auswahl von Motoren und Leistungen von 20 bis 650 kVA bei 50 oder 60 Hz erhältlich. Hauptmerkmale der Modellreihe GO: Rahmentyp GV, der als dichte Wanne zur Aufnahme des Tanks und der Flüssigkeiten des Stromerzeugers dient (grundlegende Eigenschaft, um die heute strengeren Bestimmungen zu erfüllen); vorbereitet zur Anbringung eines Gehäuses, des zentralen Hebepunktes und der Abluftleitung des Kühlers. Wie jedes Produkt von Visa wird die Maschine vor der Auslieferung einem strengen Funktionstest unterzogen, bei dem alle Bauteile in über 30 Kontrollen geprüft werden.

Motorhersteller: **Deutz**

Modell	PRP kVA	PRP kW	LTP kVA	LTP kW	Frequenz	Spannung	Motormodell	Beschreibung	Generatormodell
D 30 GO	30.0	24.00	33.0	26.40	50	400	F4M2011	MARELLI	MJB160MB4
D 30 GO	30.0	24.00	33.0	26.40	50	400	F4M2011	STAMFORD	PI144G
D 41 GO	40.0	32.00	44.0	35.20	50	400	BF4M2011	MARELLI	MJB200SA4
D 41 GO	40.0	32.00	44.0	35.20	50	400	BF4M2011	STAMFORD	PI144J
D 62 GO	60.0	48.00	62.0	49.60	50	400	BF4M2011C	MARELLI	MJB200MA4
D 62 GO	60.0	48.00	62.0	49.60	50	400	BF4M2011C	STAMFORD	UCI224E
D 100 GO	105.0	84.00	111.0	88.80	50	400	BF4M1013EC	MARELLI	MJB225MA4
D 100 GO	100.0	80.00	110.0	88.00	50	400	BF4M1013EC	STAMFORD	UCI274C
D 131 GO	130.0	104.00	137.0	109.60	50	400	BF4M1013FC	MARELLI	MJB225LA4
D 131 GO	130.0	104.00	137.0	109.60	50	400	BF4M1013FC	STAMFORD	UCI274E
D 150 GO	164.0	131.20	172.0	137.60	50	400	BF6M1013EC	MARELLI	MJB250MA4
D 150 GO	160.0	128.00	172.0	137.60	50	400	BF6M1013EC	STAMFORD	UCI274F
D 185 GO	180.0	144.00	189.0	151.20	50	400	BF6M1013FCG2	MARELLI	MJB250MB4
D 185 GO	180.0	144.00	189.0	151.20	50	400	BF6M1013FCG2	STAMFORD	UCI274G
D 210 GO	205.0	164.00	226.0	180.80	50	400	BF6M1013FCG3	MARELLI	MJB250LA4
D 210 GO	200.0	160.00	220.0	176.00	50	400	BF6M1013FCG3	STAMFORD	UCI274H
D 250 GO	250.0	200.00	275.0	220.00	50	400	TCD2013L064V	MARELLI	MJB250LB4
D 250 GO	250.0	200.00	275.0	220.00	50	400	TCD2013L064V	STAMFORD	UCDI274K

Motorhersteller: **Lovol**

Modell	PRP kVA	PRP kW	LTP kVA	LTP kW	Frequenz	Spannung	Motormodell	Beschreibung	Generatormodell
LV 30 GO	30.0	24.00	33.0	26.40	50	400	LV-1003G14	DINGOL	DG30
LV 40 GO	42.5	34.00	45.0	36.00	50	400	LV-1003TG14	DINGOL	DG40
LV 50 GO	50.0	40.00	53.0	42.40	50	400	LV-1003TG14	DINGOL	DG60
LV 60 GO	60.0	48.00	63.0	50.40	50	400	LV-1004TG14	DINGOL	DG60
LV 75 GO	75.0	60.00	81.0	64.80	50	400	LV-1004TG14	DINGOL	DG100
LV 100 GO	100.0	80.00	110.0	88.00	50	400	LV-1006TG1A14	DINGOL	DG100
LV 140 GO	140.0	112.00	150.0	120.00	50	400	LV-1006TAG14	DINGOL	DG140
LV 150 GO	150.0	120.00	165.0	132.00	50	400	LV-1106CP6TAG2	DINGOL	DG160
LV 180 GO	180.0	144.00	192.5	154.00	50	400	LV-1106CP6TAG4	DINGOL	DG175

VERKAUF STROMAGGREGATE SERIE GALAXY GO - 20 BIS 650 KVA



Motorhersteller: **FPT Iveco (Stage III A auf Anfrage!)**

Modell	PRP kVA	PRP kW	LTP kVA	LTP kW	Frequenz	Spannung	Motormodell	Beschreibung	Generatormodel
F 30 GO	30.0	24.00	33.0	26.40	50	400	F32AM1A	MARELLI	MJB160MB4
F 30 GO	30.0	24.00	33.0	26.40	50	400	F32AM1A	STAMFORD	PI144G
F 40 GO	40.0	32.00	45.0	36.00	50	400	F32SM1A	MARELLI	MJB200SA4
F 40 GO	40.0	32.00	45.0	36.00	50	400	F32SM1A	STAMFORD	PI144J
F 60 GO	60.0	48.00	66.0	52.80	50	400	N45SM1A	MARELLI	MJB200MA4
F 60 GO	60.0	48.00	63.0	50.40	50	400	N45SM1A	STAMFORD	UCI224E
F 80 GO	83.0	66.40	91.0	72.80	50	400	N45SM3	MARELLI	MJB225SA4
F 80 GO	83.0	66.40	90.8	72.64	50	400	N45SM3	STAMFORD	UCI224G
F 85 GO	85.0	68.00	94.0	75.20	50	400	N45TM1A	MARELLI	MJB225SA4
F 85 GO	85.0	68.00	90.8	72.64	50	400	N45TM1A	STAMFORD	UCI224G
F 100 GO	100.0	80.00	110.0	88.00	50	400	N45TM2A	MARELLI	MJB225MA4
F 100 GO	100.0	80.00	110.0	88.00	50	400	N45TM2A	STAMFORD	UCI274C
F 120 GO	124.0	99.20	135.0	108.00	50	400	N45TM3	MARELLI	MJB225LA4
F 120 GO	120.0	96.00	130.0	104.00	50	400	N45TM3	STAMFORD	UCI274D
F 125 GO	125.0	100.00	138.0	110.40	50	400	N67SM1	MARELLI	MJB225LA4
F 125 GO	120.0	96.00	130.0	104.00	50	400	N67SM1	STAMFORD	UCI274D
F 130 GO	130.0	104.00	143.0	114.40	50	400	N67TM2A	MARELLI	MJB225LA4
F 130 GO	130.0	104.00	143.0	114.40	50	400	N67TM2A	STAMFORD	UCI274E
F 160 GO	160.0	128.00	176.0	140.80	50	400	N67TM3A	MARELLI	MJB250MA4
F 160 GO	160.0	128.00	175.0	140.00	50	400	N67TM3A	STAMFORD	UCI274F
F 170 GO	165.0	132.00	180.0	144.00	50	400	N67TM4	MARELLI	MJB250MA4
F 170 GO	160.0	128.00	175.0	140.00	50	400	N67TM4	STAMFORD	UCI274F
F 200 GO	200.0	160.00	220.0	176.00	50	400	N67TE2A	MARELLI	MJB250LA4
F 200 GO	200.0	160.00	220.0	176.00	50	400	N67TE2A	STAMFORD	UCI274H
F 201 GO	200.0	160.00	220.0	176.00	50	400	N67TM7	MARELLI	MJB250LA4
F 201 GO	200.0	160.00	220.0	176.00	50	400	N67TM7	STAMFORD	UCI274H
F 300 GO	300.0	240.00	330.0	264.00	50	400	C10TE1D	MARELLI	MJB315SA4
F 300 GO	300.0	240.00	330.0	264.00	50	400	C10TE1D	STAMFORD	HCI4D
F 301 GO	320.0	256.00	345.0	276.00	50	400	C87TE4	MARELLI	MJB315SB4
F 301 GO	300.0	240.00	330.0	264.00	50	400	C87TE4	STAMFORD	HCI4D
F 350 GO	350.0	280.00	385.0	308.00	50	400	C13TE2A	MARELLI	MJB315SB4
F 350 GO	350.0	280.00	385.0	308.00	50	400	C13TE2A	STAMFORD	HCI4E
F 400 GO	400.0	320.00	440.0	352.00	50	400	C13TE3A	MARELLI	MJB315MA4
F 400 GO	400.0	320.00	440.0	352.00	50	400	C13TE3A	STAMFORD	HCI4F

Motorhersteller: **Doosan**

Modell	PRP kVA	PRP kW	LTP kVA	LTP kW	Frequenz	Spannung	Motormodell	Beschreibung	Generatormodel
DS 300 GC 300.0	300.0	240.00	330.0	264.00	50	400	P126TI-II	MARELLI	MJB315SA4
DS 300 GC 300.0	300.0	240.00	330.0	264.00	50	400	P126TI-II	STAMFORD	HCI4D
DS 455 GC 450.0	450.0	360.00	495.0	396.00	50	400	DP158LCF	MARELLI	MJB315MB4
DS 455 GC 460.0	460.0	368.00	510.0	408.00	50	400	DP158LCF	STAMFORD	HCI5C
DS 505 GC 510.0	510.0	408.00	560.0	448.00	50	400	DP158LDF	MARELLI	MJB355SA4
DS 505 GC 500.0	500.0	400.00	520.0	416.00	50	400	DP158LDF	STAMFORD	HCI5C
DS 635 GC 640.0	640.0	512.00	708.0	566.40	50	400	DP180LBF	MARELLI	MJB355MA4
DS 635 GC 640.0	640.0	512.00	708.0	566.40	50	400	DP180LBF	STAMFORD	HCI5F
DS 685 GC 680.0	680.0	544.00	750.0	600.00	50	400	DP222LBF	MARELLI	MJB355MA4
DS 685 GC 670.0	670.0	536.00	738.0	590.40	50	400	DP222LBF	STAMFORD	HCI5F
DS 745 GC 750.0	750.0	600.00	830.0	664.00	50	400	DP222LCF	MARELLI	MJB355MB4
DS 745 GC 750.0	750.0	600.00	830.0	664.00	50	400	DP222LCF	STAMFORD	HCI6G

Motorhersteller: Perkins

Modell	PRP kVA	PRP kW	LTP kVA	LTP kW	Frequenz	Spannung	Motormodell	Beschreibung	Generatormodel
P 30 GO	30.0	24.00	33.0	26.40	50	400	1103A-33G	MARELLI	MJB160MB4
P 30 GO	30.0	24.00	33.0	26.40	50	400	1103A-33G	STAMFORD	PI144G
P 41 GO	42.0	33.60	46.2	36.96	50	400	1103A-33TG1	MARELLI	MJB200SA4
P 41 GO	40.0	32.00	45.0	36.00	50	400	1103A-33TG1	STAMFORD	PI144J
P 65 GO	60.0	48.00	66.0	52.80	50	400	1103A-33TG2	MARELLI	MJB200MA4
P 65 GO	60.0	48.00	63.0	50.40	50	400	1103A-33TG2	STAMFORD	UCI224E
P 80 GO	80.0	64.00	88.0	70.40	50	400	1104A-44TG2	MARELLI	MJB225SA4
P 80 GO	80.0	64.00	88.0	70.40	50	400	1104A-44TG2	STAMFORD	UCI224G
P 105 GO	100.0	80.00	110.0	88.00	50	400	1104C-44TAG2	MARELLI	MJB225MA4
P 105 GO	100.0	80.00	110.0	88.00	50	400	1104C-44TAG2	STAMFORD	UCI274C
P 130 GO	132.0	105.60	145.0	116.00	50	400	1006TAG	MARELLI	MJB225LA4
P 130 GO	136.0	108.80	150.0	120.00	50	400	1006TAG	STAMFORD	UCI274E
P 135 GO	132.0	105.60	145.0	116.00	50	400	1106A-70TG1	MARELLI	MJB225LA4
P 135 GO	135.0	108.00	150.0	120.00	50	400	1106A-70TG1	STAMFORD	UCI274E
P 151 GO	150.0	120.00	165.0	132.00	50	400	1106A-70TAG2	MARELLI	MJB250MA4
P 151 GO	150.0	120.00	165.0	132.00	50	400	1106A-70TAG2	STAMFORD	UCI274F
P 181 GO	180.0	144.00	200.0	160.00	50	400	1106A-70TAG3	MARELLI	MJB250MB4
P 181 GO	180.0	144.00	194.0	155.20	50	400	1106A-70TAG3	STAMFORD	UCI274G
P 200 GO	200.0	160.00	220.0	176.00	50	400	1106A-70TAG4	MARELLI	MJB250LA4
P 200 GO	200.0	160.00	220.0	176.00	50	400	1106A-70TAG4	STAMFORD	UCI274H
P 230 GO	220.0	176.00	240.0	192.00	50	400	1306CE87TAG4	MARELLI	MJB250LA4
P 230 GO	228.0	182.40	250.0	200.00	50	400	1306CE87TAG4	STAMFORD	UCDI274K
P 245 GO	250.0	200.00	275.0	220.00	50	400	1306CE87TAG6	MARELLI	MJB250LB4
P 245 GO	250.0	200.00	275.0	220.00	50	400	1306CE87TAG6	STAMFORD	UCDI274K
P 251 GO	250.0	200.00	275.0	220.00	50	400	1506A-E88TAG3	MARELLI	MJB250LB4
P 251 GO	250.0	200.00	275.0	220.00	50	400	1506A-E88TAG3	STAMFORD	UCDI274K
P 300 GO	300.0	240.00	330.0	264.00	50	400	2206C-E13TAG2	MARELLI	MJB315SA4
P 300 GO	300.0	240.00	330.0	264.00	50	400	2206C-E13TAG2	STAMFORD	HCI4D
P 350 GO	350.0	280.00	385.0	308.00	50	400	2206C-E13TAG2	MARELLI	MJB315SB4
P 350 GO	350.0	280.00	400.0	320.00	50	400	2206C-E13TAG2	STAMFORD	HCI4E
P 400 GO	400.0	320.00	450.0	360.00	50	400	2206C-E13TAG3	MARELLI	MJB315MA4
P 400 GO	400.0	320.00	450.0	360.00	50	400	2206C-E13TAG3	STAMFORD	HCI4F
P 450 GO	450.0	360.00	495.0	396.00	50	400	2506C-E15TAG1	MARELLI	MJB315MB4
P 450 GO	455.0	364.00	500.0	400.00	50	400	2506C-E15TAG1	STAMFORD	HCI5C
P 500 GO	500.0	400.00	550.0	440.00	50	400	2506C-E15TAG2	MARELLI	MJB355SA4
P 500 GO	500.0	400.00	520.0	416.00	50	400	2506C-E15TAG2	STAMFORD	HCI5C
P 600 GO	600.0	480.00	660.0	528.00	50	400	2806C-E18TAG1A	MARELLI	MJB355MA4
P 600 GO	600.0	480.00	660.0	528.00	50	400	2806C-E18TAG1A	STAMFORD	HCI5E
P 650 GO	670.0	536.00	720.0	576.00	50	400	2806A-E18TAG2	MARELLI	MJB355MA4
P 650 GO	670.0	536.00	720.0	576.00	50	400	2806A-E18TAG2	STAMFORD	HCI5F

Motorhersteller: SD

Modell	PRP kVA	PRP kW	LTP kVA	LTP kW	Frequenz	Spannung	Motormodell	Beschreibung	Generatormodel
SD 130 GC	130.0	104.00	143.0	114.40	50	400	SC4H180D2	DINGOL	DG140
SD 250 GC	250.0	200.00	275.0	220.00	50	400	SC9D340D2	DINGOL	DG250
SD 350 GC	350.0	280.00	385.0	308.00	50	400	SC12E460D2	MARELLI	MJB315SB4

VERKAUF STROMAGGREGATE OFFEN

SERIE GALAXY GO - 20 BIS 650 KVA

Motorhersteller: **John Deere**

Modell	PRP kVA	PRP kW	LTP kVA	LTP kW	Frequenz	Spannung	Motormodell	Beschreibung	Generatormodell
JD 30 GO	30.0	24.00	33.0	26.40	50	400	3029DFU29	MARELLI	MJB160MB4
JD 30 GO	30.0	24.00	33.0	26.40	50	400	3029DFU29	STAMFORD	PI144G
JD 45 GO	40.0	32.00	45.0	36.00	50	400	3029TFU29	MARELLI	MJB200SA4
JD 45 GO	40.0	32.00	45.0	36.00	50	400	3029TFU29	STAMFORD	PI144J
JD 65 GO	60.0	48.00	66.0	52.80	50	400	4045TF158	MARELLI	MJB200MA4
JD 65 GO	60.0	48.00	63.0	50.40	50	400	4045TF158	STAMFORD	UCI224E
JD 80 GO	80.0	64.00	88.0	70.40	50	400	4045TF258	MARELLI	MJB225SA4
JD 80 GO	80.0	64.00	88.0	70.40	50	400	4045TF258	STAMFORD	UCI224G
JD 100 GO	100.0	80.00	110.0	88.00	50	400	4045HF158	MARELLI	MJB225MA4
JD 100 GO	100.0	80.00	110.0	88.00	50	400	4045HF158	STAMFORD	UCI274C
JD 120 GO	120.0	96.00	132.0	105.60	50	400	6068TF258	MARELLI	MJB225LA4
JD 120 GO	120.0	96.00	130.0	104.00	50	400	6068TF258	STAMFORD	UCI274D
JD 151 GO	165.0	132.00	180.0	144.00	50	400	6068HF258	MARELLI	MJB250MA4
JD 151 GO	160.0	128.00	175.0	140.00	50	400	6068HF258	STAMFORD	UCI274F
JD 180 GO	180.0	144.00	198.0	158.40	50	400	6068HF258	MARELLI	MJB250MB4
JD 180 GO	180.0	144.00	194.0	155.20	50	400	6068HF258	STAMFORD	UCI274G
JD 200 GO	220.0	176.00	240.0	192.00	50	400	6081HF001-250	MARELLI	MJB250LA4
JD 200 GO	200.0	160.00	220.0	176.00	50	400	6081HF001-250	STAMFORD	UCI274H
JD 201 GO	206.0	164.80	229.0	183.20	50	400	6068HFU74-200	MARELLI	MJB250LA4
JD 201 GO	200.0	160.00	220.0	176.00	50	400	6068HFU74-200	STAMFORD	UCI274H

Motorhersteller: **Volvo**

Modell	PRP kVA	PRP kW	LTP kVA	LTP kW	Frequenz	Spannung	Motormodell	Beschreibung	Generatormodell
V 210 GO	206.0	164.80	227.0	181.60	50	400	TAD733GE	MARELLI	MJB250LA4
V 210 GO	200.0	160.00	220.0	176.00	50	400	TAD733GE	STAMFORD	UCI274H
V 250 GO	250.0	200.00	275.0	220.00	50	400	TAD734GE	MARELLI	MJB250LB4
V 250 GO	250.0	200.00	275.0	220.00	50	400	TAD734GE	STAMFORD	UCDI274K
V 315 GO	300.0	240.00	330.0	264.00	50	400	TAD1341GE	MARELLI	MJB315SA4
V 315 GO	300.0	240.00	330.0	264.00	50	400	TAD1341GE	STAMFORD	HCI4D
V 350 GO	350.0	280.00	385.0	308.00	50	400	TAD1342GE	MARELLI	MJB315SB4
V 350 GO	350.0	280.00	387.0	309.60	50	400	TAD1342GE	STAMFORD	HCI4E
V 380 GO	378.0	302.40	414.0	331.20	50	400	TAD1343GE	MARELLI	MJB315MA4
V 380 GO	378.0	302.40	414.0	331.20	50	400	TAD1343GE	STAMFORD	HCI4F
V 415 GO	410.0	328.00	450.0	360.00	50	400	TAD1344GE	MARELLI	MJB315MA4
V 415 GO	400.0	320.00	450.0	360.00	50	400	TAD1344GE	STAMFORD	HCI4F
V 450 GO	450.0	360.00	495.0	396.00	50	400	TAD1345GE	MARELLI	MJB315MB4
V 450 GO	451.0	360.80	501.0	400.80	50	400	TAD1345GE	STAMFORD	HCI5C
V 505 GO	505.0	404.00	556.0	444.80	50	400	TAD1641GE	MARELLI	MJB355SA4
V 505 GO	500.0	400.00	520.0	416.00	50	400	TAD1641GE	STAMFORD	HCI5C
V 590 GO	591.0	472.80	651.0	520.80	50	400	TAD1642GE	MARELLI	MJB355MA4
V 590 GO	591.0	472.80	651.0	520.80	50	400	TAD1642GE	STAMFORD	HCI5E
V 630 GO	630.0	504.00	700.0	560.00	50	400	TWD1643GE	MARELLI	MJB355MA4
V 630 GO	630.0	504.00	700.0	560.00	50	400	TWD1643GE	STAMFORD	HCI5F



Die Stromerzeuger Modellreihe POWERFULL ist in der Version B mit einer großen Auswahl von Motoren und Leistungen von 9 bis 800 kVA bei 50 oder 60 Hz erhältlich. Die Hauptmerkmale der Modellreihe B sind ein Rahmen vom Typ T, der mit dem Ziel entworfen wurde, maximale Kompaktheit zu bieten und den Platzbedarf des Aggregats auf das geringstmögliche Minimum zu beschränken, denn dies ist häufig eine Notwendigkeit bei Installationen in sehr kleinen Räumen; gleichzeitig dient der Rahmen auch als Kraftstofftank und bietet ein großes Fassungsvermögen direkt in der Maschine. Wie jedes Produkt von Visa wird die Maschine vor der Auslieferung einem strengen Funktionstest unterzogen, bei dem alle Bauteile in über 30 Kontrollen geprüft werden

Motorhersteller: **Volvo**

Modell	PRP kVA	PRP kW	LTP kVA	LTP kW	Frequenz	Spannung	Motormodell	Beschreibung	Generatormodell
V 85 B	85.0	68.00	94.0	75.20	50	400	TAD530GE	MARELLI	MJB225SA4
V 85 B	85.0	68.00	90.8	72.64	50	400	TAD530GE	STAMFORD	UCI224G
V 100 B	100.0	80.00	109.0	87.20	50	400	TAD531GE	MARELLI	MJB225MA4
V 100 B	100.0	80.00	109.0	87.20	50	400	TAD531GE	STAMFORD	UCI274C
V 131 B	130.0	104.00	142.0	113.60	50	400	TAD532GE	MARELLI	MJB225LA4
V 131 B	130.0	104.00	142.0	113.60	50	400	TAD532GE	STAMFORD	UCI274E
V 150 B	152.0	121.60	167.0	133.60	50	400	TAD731GE	MARELLI	MJB250MA4
V 150 B	152.0	121.60	167.0	133.60	50	400	TAD731GE	STAMFORD	UCI274F
V 185 B	185.0	148.00	205.0	164.00	50	400	TAD732GE	MARELLI	MJB250MB4
V 185 B	180.0	144.00	194.0	155.20	50	400	TAD732GE	STAMFORD	UCI274G
V 210 B	206.0	164.80	227.0	181.60	50	400	TAD733GE	MARELLI	MJB250LA4
V 210 B	200.0	160.00	220.0	176.00	50	400	TAD733GE	STAMFORD	UCI274H
V 250 B	250.0	200.00	275.0	220.00	50	400	TAD734GE	MARELLI	MJB250LB4
V 250 B	250.0	200.00	275.0	220.00	50	400	TAD734GE	STAMFORD	UCDI274K
V 315 B	300.0	240.00	330.0	264.00	50	400	TAD1341GE	MARELLI	MJB315SA4
V 315 B	300.0	240.00	330.0	264.00	50	400	TAD1341GE	STAMFORD	HCI4D
V 350 B	350.0	280.00	385.0	308.00	50	400	TAD1342GE	MARELLI	MJB315SB4
V 350 B	350.0	280.00	387.0	309.60	50	400	TAD1342GE	STAMFORD	HCI4E
V 380 B	378.0	302.40	414.0	331.20	50	400	TAD1343GE	MARELLI	MJB315MA4
V 380 B	378.0	302.40	414.0	331.20	50	400	TAD1343GE	STAMFORD	HCI4F
V 415 B	410.0	328.00	450.0	360.00	50	400	TAD1344GE	MARELLI	MJB315MA4
V 415 B	400.0	320.00	450.0	360.00	50	400	TAD1344GE	STAMFORD	HCI4F
V 450 B	450.0	360.00	495.0	396.00	50	400	TAD1345GE	MARELLI	MJB315MB4
V 450 B	451.0	360.80	501.0	400.80	50	400	TAD1345GE	STAMFORD	HCI5C
V 505 B	505.0	404.00	556.0	444.80	50	400	TAD1641GE	MARELLI	MJB355SA4
V 505 B	500.0	400.00	520.0	416.00	50	400	TAD1641GE	STAMFORD	HCI5C
V 590 B	591.0	472.80	651.0	520.80	50	400	TAD1642GE	MARELLI	MJB355MA4
V 590 B	591.0	472.80	651.0	520.80	50	400	TAD1642GE	STAMFORD	HCI5E
V 630 B	630.0	504.00	700.0	560.00	50	400	TWD1643GE	MARELLI	MJB355MA4
V 630 B	630.0	504.00	700.0	560.00	50	400	TWD1643GE	STAMFORD	HCI5F

VERKAUF STROMAGGREGATE OFFEN

SERIE POWERFULL B - 9 BIS 800 KVA

Motorhersteller: **FPT Iveco**

Modell	PRP kVA	PRP kW	LTP kVA	LTP kW	Frequenz	Spannung	Motormodell	Beschreibung	Generatormodell
F 30 B	30.0	24.00	33.0	26.40	50	400	F32AM1A	MARELLI	MJB160MB4
F 30 B	30.0	24.00	33.0	26.40	50	400	F32AM1A	STAMFORD	PI144G
F 40 B	40.0	32.00	45.0	36.00	50	400	F32SM1A	MARELLI	MJB200SA4
F 40 B	40.0	32.00	45.0	36.00	50	400	F32SM1A	STAMFORD	PI144J
F 60 B	60.0	48.00	66.0	52.80	50	400	N45SM1A	MARELLI	MJB200MA4
F 60 B	60.0	48.00	63.0	50.40	50	400	N45SM1A	STAMFORD	UCI224E
F 80 B	83.0	66.40	91.0	72.80	50	400	N45SM3	MARELLI	MJB225SA4
F 80 B	83.0	66.40	90.8	72.64	50	400	N45SM3	STAMFORD	UCI224G
F 85 B	85.0	68.00	94.0	75.20	50	400	N45TM1A	MARELLI	MJB225SA4
F 85 B	85.0	68.00	90.8	72.64	50	400	N45TM1A	STAMFORD	UCI224G
F 100 B	100.0	80.00	110.0	88.00	50	400	N45TM2A	MARELLI	MJB225MA4
F 100 B	100.0	80.00	110.0	88.00	50	400	N45TM2A	STAMFORD	UCI274C
F 120 B	124.0	99.20	135.0	108.00	50	400	N45TM3	MARELLI	MJB225LA4
F 120 B	120.0	96.00	130.0	104.00	50	400	N45TM3	STAMFORD	UCI274D
F 125 B	125.0	100.00	138.0	110.40	50	400	N67SM1	MARELLI	MJB225LA4
F 125 B	120.0	96.00	130.0	104.00	50	400	N67SM1	STAMFORD	UCI274D
F 130 B	130.0	104.00	143.0	114.40	50	400	N67TM2A	MARELLI	MJB225LA4
F 130 B	130.0	104.00	143.0	114.40	50	400	N67TM2A	STAMFORD	UCI274E
F 160 B	160.0	128.00	176.0	140.80	50	400	N67TM3A	MARELLI	MJB250MA4
F 160 B	160.0	128.00	175.0	140.00	50	400	N67TM3A	STAMFORD	UCI274F
F 170 B	165.0	132.00	180.0	144.00	50	400	N67TM4	MARELLI	MJB250MA4
F 170 B	160.0	128.00	175.0	140.00	50	400	N67TM4	STAMFORD	UCI274F
F 200 B	200.0	160.00	220.0	176.00	50	400	N67TE2A	MARELLI	MJB250LA4
F 200 B	200.0	160.00	220.0	176.00	50	400	N67TE2A	STAMFORD	UCI274H
F 201 B	200.0	160.00	220.0	176.00	50	400	N67TM7	MARELLI	MJB250LA4
F 201 B	200.0	160.00	220.0	176.00	50	400	N67TM7	STAMFORD	UCI274H
F 300 B	300.0	240.00	330.0	264.00	50	400	C10TE1D	MARELLI	MJB315SA4
F 300 B	300.0	240.00	330.0	264.00	50	400	C10TE1D	STAMFORD	HCI4D
F 301 B	320.0	256.00	345.0	276.00	50	400	C87TE4	MARELLI	MJB315SB4
F 301 B	300.0	240.00	330.0	264.00	50	400	C87TE4	STAMFORD	HCI4D
F 350 B	350.0	280.00	385.0	308.00	50	400	C13TE2A	MARELLI	MJB315SB4
F 350 B	350.0	280.00	385.0	308.00	50	400	C13TE2A	STAMFORD	HCI4E
F 400 B	400.0	320.00	440.0	352.00	50	400	C13TE3A	MARELLI	MJB315MA4
F 400 B	400.0	320.00	440.0	352.00	50	400	C13TE3A	STAMFORD	HCI4F

Motorhersteller: **Doosan**

Modell	PRP kVA	PRP kW	LTP kVA	LTP kW	Frequenz	Spannung	Motormodell	Beschreibung	Generatormodell
DS 300 B	300.0	240.00	330.0	264.00	50	400	P126TI-II	MARELLI	MJB315SA4
DS 300 B	300.0	240.00	330.0	264.00	50	400	P126TI-II	STAMFORD	HCI4D
DS 455 B	450.0	360.00	495.0	396.00	50	400	DP158LCF	MARELLI	MJB315MB4
DS 455 B	460.0	368.00	510.0	408.00	50	400	DP158LCF	STAMFORD	HCI5C
DS 505 B	510.0	408.00	560.0	448.00	50	400	DP158LDF	MARELLI	MJB355SA4
DS 505 B	500.0	400.00	520.0	416.00	50	400	DP158LDF	STAMFORD	HCI5C
DS 635 B	640.0	512.00	708.0	566.40	50	400	DP180LBF	MARELLI	MJB355MA4
DS 635 B	640.0	512.00	708.0	566.40	50	400	DP180LBF	STAMFORD	HCI5F
DS 685 B	680.0	544.00	750.0	600.00	50	400	DP222LBF	MARELLI	MJB355MA4
DS 685 B	670.0	536.00	738.0	590.40	50	400	DP222LBF	STAMFORD	HCI5F
DS 745 B	750.0	600.00	830.0	664.00	50	400	DP222LCF	MARELLI	MJB355MB4
DS 745 B	750.0	600.00	830.0	664.00	50	400	DP222LCF	STAMFORD	HCI6G

Motorhersteller: Deutz

Modell	PRP kVA	PRP kW	LTP kVA	LTP kW	Frequenz	Spannung	Motormodell	Beschreibung	Generatormodell
DA 12 B	12.5	10.00	13.1	10.48	50	400	F2L2011	STAMFORD	PI044F
DA 21 B	20.0	16.00	21.3	17.04	50	400	F3L2011	STAMFORD	PI144D
D 21 B	20.0	16.00	21.3	17.04	50	400	F3M2011	MARELLI	MJB160SB4
D 21 B	20.0	16.00	21.3	17.04	50	400	F3M2011	STAMFORD	PI144D
D 30 B	30.0	24.00	33.0	26.40	50	400	F4M2011	MARELLI	MJB160MB4
D 30 B	30.0	24.00	33.0	26.40	50	400	F4M2011	STAMFORD	PI144G
DA 30 B	30.0	24.00	31.0	24.80	50	400	F3L912	STAMFORD	PI144G
DA 40 B	40.0	32.00	41.0	32.80	50	400	F4L912	STAMFORD	PI144J
D 41 B	40.0	32.00	44.0	35.20	50	400	BF4M2011	MARELLI	MJB200SA4
D 41 B	40.0	32.00	44.0	35.20	50	400	BF4M2011	STAMFORD	PI144J
DA 60 B	60.0	48.00	63.0	50.40	50	400	F6L912	STAMFORD	UCI224E
D 62 B	60.0	48.00	62.0	49.60	50	400	BF4M2011C	MARELLI	MJB200MA4
D 62 B	60.0	48.00	62.0	49.60	50	400	BF4M2011C	STAMFORD	UCI224E
D 100 B	105.0	84.00	111.0	88.80	50	400	BF4M1013EC	MARELLI	MJB225MA4
D 100 B	100.0	80.00	110.0	88.00	50	400	BF4M1013EC	STAMFORD	UCI274C
D 131 B	130.0	104.00	137.0	109.60	50	400	BF4M1013FC	MARELLI	MJB225LA4
D 131 B	130.0	104.00	137.0	109.60	50	400	BF4M1013FC	STAMFORD	UCI274E
D 150 B	164.0	131.20	172.0	137.60	50	400	BF6M1013EC	MARELLI	MJB250MA4
D 150 B	160.0	128.00	172.0	137.60	50	400	BF6M1013EC	STAMFORD	UCI274F
D 185 B	180.0	144.00	189.0	151.20	50	400	BF6M1013FCG2	MARELLI	MJB250MB4
D 185 B	180.0	144.00	189.0	151.20	50	400	BF6M1013FCG2	STAMFORD	UCI274G
D 210 B	205.0	164.00	226.0	180.80	50	400	BF6M1013FCG3	MARELLI	MJB250LA4
D 210 B	200.0	160.00	220.0	176.00	50	400	BF6M1013FCG3	STAMFORD	UCI274H
D 250 B	250.0	200.00	275.0	220.00	50	400	TCD2013L064V	MARELLI	MJB250LB4
D 250 B	250.0	200.00	275.0	220.00	50	400	TCD2013L064V	STAMFORD	UCI274K

Motorhersteller: John Deere

Modell	PRP kVA	PRP kW	LTP kVA	LTP kW	Frequenz	Spannung	Motormodell	Beschreibung	Generatormodell
JD 30 B	30.0	24.00	33.0	26.40	50	400	3029DFU29	MARELLI	MJB160MB4
JD 30 B	30.0	24.00	33.0	26.40	50	400	3029DFU29	STAMFORD	PI144G
JD 45 B	40.0	32.00	45.0	36.00	50	400	3029TFU29	MARELLI	MJB200SA4
JD 45 B	40.0	32.00	45.0	36.00	50	400	3029TFU29	STAMFORD	PI144J
JD 65 B	60.0	48.00	66.0	52.80	50	400	4045TF158	MARELLI	MJB200MA4
JD 65 B	60.0	48.00	63.0	50.40	50	400	4045TF158	STAMFORD	UCI224E
JD 80 B	80.0	64.00	88.0	70.40	50	400	4045TF258	MARELLI	MJB225SA4
JD 80 B	80.0	64.00	88.0	70.40	50	400	4045TF258	STAMFORD	UCI224G
JD 100 B	100.0	80.00	110.0	88.00	50	400	4045HF158	MARELLI	MJB225MA4
JD 100 B	100.0	80.00	110.0	88.00	50	400	4045HF158	STAMFORD	UCI274C
JD 120 B	120.0	96.00	132.0	105.60	50	400	6068TF258	MARELLI	MJB225LA4
JD 120 B	120.0	96.00	130.0	104.00	50	400	6068TF258	STAMFORD	UCI274D
JD 151 B	165.0	132.00	180.0	144.00	50	400	6068HF258	MARELLI	MJB250MA4
JD 151 B	160.0	128.00	175.0	140.00	50	400	6068HF258	STAMFORD	UCI274F
JD 180 B	180.0	144.00	198.0	158.40	50	400	6068HF258	MARELLI	MJB250MB4
JD 180 B	180.0	144.00	194.0	155.20	50	400	6068HF258	STAMFORD	UCI274G
JD 200 B	200.0	160.00	220.0	176.00	50	400	6081HF001-250	STAMFORD	UCI274H
JD 201 B	206.0	164.80	229.0	183.20	50	400	6068HFU74-200	MARELLI	MJB250LA4
JD 201 B	200.0	160.00	220.0	176.00	50	400	6068HFU74-200	STAMFORD	UCI274H

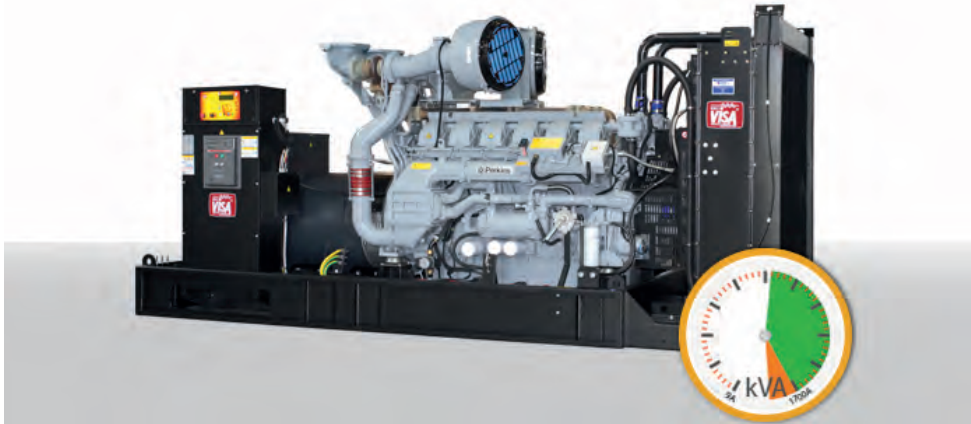
VERKAUF STROMAGGREGATE OFFEN SERIE POWERFULL B - 9 BIS 800 KVA

Motorhersteller: Perkins

Modell	PRP kVA	PRP kW	LTP kVA	LTP kW	Frequenz	Spannung	Motormodell	Beschreibung	Generatormodell
P 9 B	9.0	7.20	10.0	8.00	50	400	403A-11G1	MECC ALTE	ECP3-1L/4
P 9 B	9.0	7.20	10.0	8.00	50	400	403A-11G1	STAMFORD	PI044E
P 14 B	13.1	10.48	14.5	11.60	50	400	403A-15G1	MECC ALTE	ECP3-2L/4
P 14 B	13.1	10.48	14.5	11.60	50	400	403A-15G1	STAMFORD	PI044G
P 15 B	15.0	12.00	16.5	13.20	50	400	403A-15G2	STAMFORD	PI044G
P 21 B	20.0	16.00	21.5	17.20	50	400	404A-22G1	MECC ALTE	ECP28-M/4
P 21 B	20.0	16.00	22.0	17.60	50	400	404A-22G1	STAMFORD	PI144D
P 30 B	30.0	24.00	33.0	26.40	50	400	1103A-33G	MARELLI	MJB160MB4
P 30 B	30.0	24.00	33.0	26.40	50	400	1103A-33G	STAMFORD	PI144G
P 41 B	42.0	33.60	46.2	36.96	50	400	1103A-33TG1	MARELLI	MJB200SA4
P 41 B	40.0	32.00	45.0	36.00	50	400	1103A-33TG1	STAMFORD	PI144J
P 65 B	60.0	48.00	66.0	52.80	50	400	1103A-33TG2	MARELLI	MJB200MA4
P 65 B	60.0	48.00	63.0	50.40	50	400	1103A-33TG2	STAMFORD	UCI224E
P 80 B	80.0	64.00	88.0	70.40	50	400	1104A-44TG2	MARELLI	MJB225SA4
P 80 B	80.0	64.00	88.0	70.40	50	400	1104A-44TG2	STAMFORD	UCI224G
P 105 B	100.0	80.00	110.0	88.00	50	400	1104C-44TAG2	MARELLI	MJB225MA4
P 105 B	100.0	80.00	110.0	88.00	50	400	1104C-44TAG2	STAMFORD	UCI274C
P 130 B	132.0	105.60	145.0	116.00	50	400	1006TAG	MARELLI	MJB225LA4
P 130 B	136.0	108.80	150.0	120.00	50	400	1006TAG	STAMFORD	UCI274E
P 135 B	132.0	105.60	145.0	116.00	50	400	1106A-70TG1	MARELLI	MJB225LA4
P 135 B	135.0	108.00	150.0	120.00	50	400	1106A-70TG1	STAMFORD	UCI274E
P 151 B	150.0	120.00	165.0	132.00	50	400	1106A-70TAG2	MARELLI	MJB250MA4
P 151 B	150.0	120.00	165.0	132.00	50	400	1106A-70TAG2	STAMFORD	UCI274F
P 181 B	180.0	144.00	200.0	160.00	50	400	1106A-70TAG3	MARELLI	MJB250MB4
P 181 B	180.0	144.00	194.0	155.20	50	400	1106A-70TAG3	STAMFORD	UCI274G
P 200 B	200.0	160.00	220.0	176.00	50	400	1106A-70TAG4	MARELLI	MJB250LA4
P 200 B	200.0	160.00	220.0	176.00	50	400	1106A-70TAG4	STAMFORD	UCI274H
P 230 B	220.0	176.00	240.0	192.00	50	400	1306CE87TAG4	MARELLI	MJB250LA4
P 230 B	228.0	182.40	250.0	200.00	50	400	1306CE87TAG4	STAMFORD	UCDI274K
P 245 B	250.0	200.00	275.0	220.00	50	400	1306CE87TAG6	MARELLI	MJB250LB4
P 245 B	250.0	200.00	275.0	220.00	50	400	1306CE87TAG6	STAMFORD	UCDI274K
P 251 B	250.0	200.00	275.0	220.00	50	400	1506A-E88TAG3	MARELLI	MJB250LB4
P 251 B	250.0	200.00	275.0	220.00	50	400	1506A-E88TAG3	STAMFORD	UCDI274K
P 300 B	300.0	240.00	330.0	264.00	50	400	2206C-E13TAG2	MARELLI	MJB315SA4
P 300 B	300.0	240.00	330.0	264.00	50	400	2206C-E13TAG2	STAMFORD	HCI4D
P 350 B	350.0	280.00	385.0	308.00	50	400	2206C-E13TAG2	MARELLI	MJB315SB4
P 350 B	350.0	280.00	400.0	320.00	50	400	2206C-E13TAG2	STAMFORD	HCI4E
P 400 B	400.0	320.00	450.0	360.00	50	400	2206C-E13TAG3	MARELLI	MJB315MA4
P 400 B	400.0	320.00	450.0	360.00	50	400	2206C-E13TAG3	STAMFORD	HCI4F
P 450 B	450.0	360.00	495.0	396.00	50	400	2506C-E15TAG1	MARELLI	MJB315MB4

Motorhersteller: Lovol

Modell	PRP kVA	PRP kW	LTP kVA	LTP kW	Frequenz	Spannung	Motormodell	Beschreibung	Generatormodell
LV 30 B	30.0	24.00	33.0	26.40	50	400	LV-1003G14	DINGOL	DG30
LV 40 B	42.5	34.00	45.0	36.00	50	400	LV-1003TG14	DINGOL	DG40
LV 50 B	50.0	40.00	53.0	42.40	50	400	LV-1003TG14	DINGOL	DG60
LV 60 B	60.0	48.00	63.0	50.40	50	400	LV-1004TG14	DINGOL	DG60
LV 75 B	75.0	60.00	81.0	64.80	50	400	LV-1004TG14	DINGOL	DG100
LV 100 B	100.0	80.00	110.0	88.00	50	400	LV-1006TG1A14	DINGOL	DG100
LV 140 B	140.0	112.00	150.0	120.00	50	400	LV-1006TAG14	DINGOL	DG140
LV 150 B	150.0	120.00	165.0	132.00	50	400	LV-1106CP6TAG2	DINGOL	DG160
LV 180 B	180.0	144.00	192.5	154.00	50	400	LV-1106CP6TAG4	DINGOL	DG175



Die bekannte Stromerzeuger-Modellreihe POWERFULL ist in der Version U mit einer großen Auswahl von Motoren und Leistungen von 800 bis 3000 kVA bei 50 oder 60 Hz erhältlich.

Das wichtigste Merkmal ist die extreme Robustheit des Rahmens Typ U, dessen Profile in zwei Versionen hergestellt werden können:

Entweder, um die Maschine möglichst kompakt zu machen, oder so, dass die standardisierten Abmessungen eingehalten werden, so dass die Schalldämmhauben Typ C60, C65 und C70 montiert werden können, die wegen ihrer Kompaktheit besonders geschätzt werden (siehe Powerfull S).

Am Rahmen kann Standardzubehör und auf Wunsch des Kunden angepasstes Zubehör installiert werden.

Wie jedes Produkt von Visa wird die Maschine vor der Auslieferung einem strengen Funktionstest unterzogen, bei dem alle Bauteile in über 30 Kontrollen geprüft werden.

Motorhersteller: **Perkins**

Modell	PRP kVA	PRP kW	LTP kVA	LTP kW	Frequenz	Spannung	Motormodell	Beschreibung	Generatormodell
P 730 U	750.0	600.00	825.0	660.00	50	400	4006-23TAG2A	MARELLI	MJB355MB4
P 730 U	750.0	600.00	825.0	660.00	50	400	4006-23TAG2A	STAMFORD	HCI6G
P 805 U	800.0	640.00	880.0	704.00	50	400	4006-23TAG3A	MARELLI	MJB355MB4
P 805 U	800.0	640.00	860.0	688.00	50	400	4006-23TAG3A	STAMFORD	HCI6G
P 1050 U	1035.0	828.00	1138.0	910.40	50	400	4008TAG2A	MARELLI	MJB400MB4
P 1050 U	1030.0	824.00	1110.0	888.00	50	400	4008TAG2A	STAMFORD	HCI6J
P 1260 U	1253.0	1002.40	1385.0	1108.00	50	400	4012-46TWG2A	MARELLI	MJB400LB4
P 1260 U	1253.0	1002.40	1350.0	1080.00	50	400	4012-46TWG2A	STAMFORD	PI734A
P 1365 U	1364.0	1091.20	1500.0	1200.00	50	400	4012-46TWG3A	MARELLI	MJB450MB4
P 1365 U	1364.0	1091.20	1500.0	1200.00	50	400	4012-46TWG3A	STAMFORD	PI734B
P 1500 U	1500.0	1200.00	1620.0	1296.00	50	400	4012-46TAG2A	MARELLI	MJB450MB4
P 1500 U	1505.0	1204.00	1656.0	1324.80	50	400	4012-46TAG2A	STAMFORD	PI734C
P 1700 U	1705.0	1364.00	1875.0	1500.00	50	400	4012-46TAG3A	MARELLI	MJB450LB4
P 1700 U	1705.0	1364.00	1875.0	1500.00	50	400	4012-46TAG3A	STAMFORD	PI734E
P 2000 U	2000.0	1600.00	2200.0	1760.00	50	400	4016-61TRG2	MARELLI	MJB500SC4
P 2000 U	2000.0	1600.00	2230.0	1784.00	50	400	4016-61TRG2	STAMFORD	PI734F
P 2060 U	2000.0	1600.00	2200.0	1760.00	50	400	4016TAG2A	MARELLI	MJB500SC4
P 2060 U	2058.0	1646.40	2230.0	1784.00	50	400	4016TAG2A	STAMFORD	PI734F
P 2250 U	2200.0	1760.00	2370.0	1896.00	50	400	4016-61TRG3	MARELLI	MJB500MB4
P 2250 U	2200.0	1760.00	2360.0	1888.00	50	400	4016-61TRG3	STAMFORD	PI734G

VERKAUF STROMAGGREGATE OFFEN SERIE POWERFULL U - 800 BIS 3.000 KVA



Motorhersteller: **MTU**

Modell	PRP kVA	PRP kW	LTP kVA	LTP kW	Frequenz	Spannung	Motormodell	Beschreibung	Generatormodell
MT 800 U	800.0	640.00	880.0	704.00	50	400	12V2000G65	MARELLI	MJB355MB4
MT 800 U	800.0	640.00	860.0	688.00	50	400	12V2000G65	STAMFORD	HCI6G
MT 910 U	910.0	728.00	1010.0	808.00	50	400	16V2000G25	MARELLI	MJB400MA4
MT 910 U	910.0	728.00	1010.0	808.00	50	400	16V2000G25	STAMFORD	HCI6H
MT 1000 U	1000.0	800.00	1100.0	880.00	50	400	16V2000G65	MARELLI	MJB400MB4
MT 1000 U	1000.0	800.00	1100.0	880.00	50	400	16V2000G65	STAMFORD	HCI6J
MT 1130 U	1140.0	912.00	1260.0	1008.00	50	400	18V2000G65	MARELLI	MJB400LA4
MT 1130 U	1130.0	904.00	1230.0	984.00	50	400	18V2000G65	STAMFORD	HCI6K
MT 1650 U	1650.0	1320.00	1780.0	1424.00	50	400	12V4000G23	MARELLI	MJB450LA4
MT 1650 U	1650.0	1320.00	1770.0	1416.00	50	400	12V4000G23	STAMFORD	PI734D
MT 1850 U	1850.0	1480.00	2035.0	1628.00	50	400	12V4000G63	MARELLI	MJB450LB4
MT 1850 U	1850.0	1480.00	2035.0	1628.00	50	400	12V4000G63	STAMFORD	PI734E
MT 2100 U	2100.0	1680.00	2310.0	1848.00	50	400	16V4000G23	MARELLI	MJB500MB4
MT 2100 U	2080.0	1664.00	2230.0	1784.00	50	400	16V4000G23	STAMFORD	PI734F
MT 2300 U	2300.0	1840.00	2530.0	2024.00	50	400	16V4000G63	MARELLI	MJB500LA4
MT 2500 U	2500.0	2000.00	2700.0	2160.00	50	400	20V4000G23	MARELLI	MJB500LA4
MT 2800 U	2800.0	2240.00	0.0	0.00	50	400	20V4000G63	MARELLI	MJB560LA4
MT 3000 U	3050.0	2440.00	0.0	0.00	50	400	20V4000G63L	MARELLI	MJB560LA4

Motorhersteller: **Mitsubishi**

Modell	PRP kVA	PRP kW	LTP kVA	LTP kW	Frequenz	Spannung	Motormodell	Beschreibung	Generatormodell
M 1400 U	1400.0	1120.00	1540.0	1232.00	50	400	S12R-PTA2	MARELLI	MJB450MB4
M 1400 U	1400.0	1120.00	1500.0	1200.00	50	400	S12R-PTA2	STAMFORD	PI734B
M 1500 U	1500.0	1200.00	1620.0	1296.00	50	400	S12R-F1PTAW2	MARELLI	MJB450MB4
M 1500 U	1550.0	1240.00	1660.0	1328.00	50	400	S12R-F1PTAW2	STAMFORD	PI734C
M 1730 U	1730.0	1384.00	1900.0	1520.00	50	400	S16R-PTA	MARELLI	MJB450LB4
M 1730 U	1730.0	1384.00	1900.0	1520.00	50	400	S16R-PTA	STAMFORD	PI734E
M 1900 U	1875.0	1500.00	2065.0	1652.00	50	400	S16R-PTA2	MARELLI	MJB450LB4
M 1900 U	1900.0	1520.00	2035.0	1628.00	50	400	S16R-PTA2	STAMFORD	PI734E
M 2000 U	2000.0	1600.00	2200.0	1760.00	50	400	S16R-PTAA2	MARELLI	MJB500SC4
M 2000 U	2000.0	1600.00	2200.0	1760.00	50	400	S16R-PTAA2	STAMFORD	PI734F



Anbaulichtmasten

Diese Flutlichtmasten können NICHT solo verwendet werden. Sie sind dazu gedacht an ein Fahrzeug oder einen Anhänger montiert zu werden.

Sie können zwischen unterschiedlichen Lampenbestückungen wählen.

Lichtmasten rollbar mit Platz für Stromerzeuger

Wir bieten unterschiedliche Lichtmast-Modelle mit Rollen an.

Alle Modelle haben eine Plattform, auf welcher ein Stromerzeuger zur Versorgung des Flutlichtmastes mit transportiert werden kann.

Zum Umstellen müssen einfach 2 FüÙe gelöst werden, das war's!

Wir passen Die Einheiten individuell auf Ihre Wünsche an!

Lichtmasten mit Standfuß

Die einfachste Lichtmastvariante. Wir bieten unterschiedliche Modelle an, die alle schnell aufgebaut und einsetzbar sind.

Die preiswertesten Modelle sind die Lichtmasten der Serie CTF. Diese haben ein stabilen dreibeinigen Fuß und werden manuell hochgekurbelt.

Die anspruchvollsten Modelle sind die Lichtmasten der Serie Hydromax. Diese lassen sich hydraulisch oder pneumatisch ausfahren, haben Staplertaschen und sind zudem noch stapelbar.



Flutlichtmasten mit Stromerzeuger optional auf Anhänger

Überall dort wo kein ausreichender Strom vorhanden ist, wird zur Versorgung der mobilen Flutlichtanlage ein Dieselstromaggregat gebraucht.

Wir bieten daher fertige Kombinationen von Flutlichtmasten und Stromerzeugern an. Der verwendete Stromerzeuger kann genau passend zur Leistung des Lichtmasts gewählt werden. Es ist aber selbstverständlich auch möglich, einen größeren Stromerzeuger zu wählen. Dies ist immer dann sinnvoll, wenn am Einsatzort der Flutlichtanlage noch andere Verbraucher angeschlossen werden sollen, wie beispielsweise auf Baustellen.



Anhänger

Die Kombination aus Stromerzeuger und Lichtmast wird auf eine Stahlplatte montiert. Diese Einheit kann selbstverständlich auch auf einem Anhänger befestigt werden. Wir bieten Ihnen fertige Lösungen inklusive Anhänger an. Dabei werden gerne Sonderwünsche berücksichtigt, wie z.B. zusätzliche Staufächer.

Stromerzeuger

Der Stromerzeuger kann ganz normal aus unserem umfangreichen Angebot ausgewählt werden. Dabei können selbstverständlich auch alle verfügbaren Extraoptionen eingebunden werden. Auch Sonderlackierungen sind möglich, wie auf der Abbildung des von unserem Kunden der Polizei Karlsruhe zur Verfügung gestellten Fotos zu sehen ist.





Transporttanks (Vermietung & Verkauf)

Für den Transport von Kraftstoffen müssen die Tanks besonderen Anforderungen entsprechen. Die von uns angebotenen Transporttanks entsprechen den aktuellsten Vorschriften wie den UN, VLG/ADR, Vlärem und KIWA. Das bedeutet, dieser Tank kann überall – auch in Wasserschutzgebieteneingesetzt werden.

Transporttanks oder häufig auch IBC-Tanks genannt, bieten wir mit einer Kapazität zwischen 200 bis 3.000 Litern an. Sie sind für den Transport von Gefahrgut zugelassen, wobei immer die gesetzlichen Regelungen beachtet werden müssen.

Seite 33



Fahrbare Tanks (Verkauf)

Zur sicheren Aufbewahrung und den Transport von Kraftstoffen bieten wir mobile Tankanlagen an, die fest auf einem Anhänger verbaut sind. Diese "Tankwagen" sind in vielen unterschiedlichen Ausführungen lieferbar. Auf gebremstem 1- und 2-achs-Anhänger in den Größen von 400 Litern bis 995 Litern.

Für die Nutzung mit ADR-Bescheinigung gibt es den Tankwagen XL als Ein- oder Zweiachser in den Größen von 2000 Litern und 3000 Litern. Ausgestattet mit Schutzblechen, Beleuchtung, Bremsanlage, LKW-Kupplung usw.,

Seite 34



Stationäre Lagertanks (Verkauf)

Einwandige und Doppelwandige Kraftstofftanks.

KIWA zertifizierte oberirdische (mobile) Tanks zur Diesel-Lagerung von 200 bis 32.000 l.

Die KIWA zertifizierten und EN12285-2 genormten Energy Tanks sind zylindrische Tanks für die stationäre Brennstofflagerung. Einwandige Tanks werden mit Überlaufwannen bis zu 100.000 Litern Kapazität geliefert.

Seite 35



Containertanks (Vermietung & Verkauf)

Containertanks sind dann von Vorteil, wenn diese zum Einen einen optimalen Witterungsschutz aufweisen und zum Anderen trotzdem gut transportabel sein sollen.

Zudem lässt sich in einem Container noch Zubehör einbauen. Die Türen können verschlossen werden und der Inhalt ist somit nicht nur gegen die Witterung, sondern auch gegen Vandalismus und Diebstahl geschützt.

Wir bieten aber insbesondere im Mietbereich auch Kraftstofftanks in 20' Containerrahmen an, damit der Transport einfacher und kostengünstiger ist.

Seite 36



Energy Tender

Die Transporttanks der Energy Tender Serie entsprechen den aktuellsten Vorschriften UN, VLG/ADR, Vlare und KIWA.
Für den Einsatz mit Stromaggregaten und Stromerzeugern gibt es die spezielle Generatorausführung B. Die Tanks sind dann mit Schnellverschlüssen sowie Vor- und Rücklauf ausgestattet.
Im abschließbaren Pumpenraum finden auf Wunsch auch Zapfanlagen Platz.
Die Energy Tender Tanks sind stapelbar.



TT Easy

Mobiler Diesel- bzw. Heizöltank, der speziell zum Nachfüllen von Stromerzeugern entwickelt wurde. Daher verfügen die Tanks über eine Pumpe und eine Zapfpistole.
Der TTE 200 und der TTE 600 sind ADR, also zum Transport zugelassen. Die Tanks der TT Easy Serie sind extrem leicht zu transportieren und sind ausgestattet mit Gabelstaplertaschen.



TT ADR

Die Transporttanks der TT ADR Serie verfügen über eine amtliche ADR-Zulassung. Sie bestehen aus Metall.
Zum einfachen Handling verfügen sie über Gabelstaplertaschen und 2 Kranhaken. Anschlüsse für Stromaggregate sind vorhanden.



TT Square ADR

TT Square ADR Transporttanks verfügen über eine ADR-Zulassung und sind geeignet zum Transport von flüssigen Brennstoffen der Klassen II und III.
Die würfelartige Struktur ermöglicht das stapeln der Transporttanks.
Für den Anschluss an Dieselstromaggregate ist jede Einheit mit Schnellkupplungen ausgestattet.

Nähere Informationen und Datenblätter finden Sie auf unserer Internetseite!



EnergyTender Tankwagen

Zur sicheren Aufbewahrung und den Transport von Kraftstoffen dienen die EnergyTender Tankwagen. Mobile Tankanlagen auf einem Anhänger werden seit vielen Jahren in den verschiedensten Bereichen im Hoch- und Tiefbau, GALA-Bau, Polizei, Katastrophenschutz, Landwirtschaft usw. genutzt. Der EnergyTender Tankwagen ist in vielen, verschiedenen Ausführungen lieferbar. Auf gebremstem 1- und 2-achs-Anhänger in den Größen von 400 Litern bis 995 Litern. Für die Nutzung mit ADR-Bescheinigung gibt es den Tankwagen XL als Ein- oder Zweiaxser in den Größen von 2000 Litern und 3000 Litern.

Ausgestattet sind die Tankanhänger mit Schutzblechen, Beleuchtung, Bremsanlage, LKW-Kupplung usw.

- VLG/ADR zugelassen
- Praktisch
- Robust
- Autark

Die EnergyTender Tankwagen können in jeder beliebigen RAL-Farbe ausgeliefert und auf Wunsch mit Ihrem Firmenlogo versehen werden. Die EnergyTender Tankwagen erfüllen die internationalen Anforderungen der VLG/ADR und werden mit Konformitätspapieren zur einfachen Anmeldung ausgeliefert.

Optionen

Die EnergyTender Tankwagen können mit einer Gerätekiste, selbstladendem Akku (über Stromkreislauf des PKW), Batterie-Ladegerät, Schutzgitter an den Rücklichtern usw. ausgeliefert werden. Um den neuesten Gesetzgebungen gerecht zu werden, haben wir einen Tankwagen entwickelt, der sowohl einen Diesel - wie auch einen AdBlue-Tank besitzt.



VERKAUF

Stationäre Lagertanks



Energy Tank

Zertifiziert

Unser KIWA zertifizierte und EN12285-2 genormte Energy Tank ist ein zylindrischer Tank für die stationäre Brennstofflagerung. Der Energy Tank ist als ein- oder doppelwandiger Lagertank von 800 bis 26.000 l lieferbar. Überlaufwannen für einwandige Tanks bieten wir sogar mit einem 100.000 l Fassungsvermögen an.

Zubehörteile

Für unsere Energy Tanks sind viele Zubehörteile erhältlich. Dabei ist an Leitern, Arbeitsbühnen, Überlaufwannen an Einfüllöffnungen und Überdachungen zu denken. Diese werden alle individuell entwickelt und hergestellt, so dass sie sich nahtlos an den Tankentwurf anschließen. Wir liefern Ihren Tank genau nach Maß.

Einige Vorteile

- Hochwertige Qualität
- In allen RAL-Farben ohne Aufpreis lieferbar
- Maßarbeit möglich
- KIWA-zertifiziert
- Ergänzung um viele Zubehörteile möglich

Neben dem Standardprogramm sind viele Sonderausführungen in Form, Farbe, Größe und Abmessungen möglich. In dem Fall stellen wir einen Tank genau nach Maß her! Nehmen Sie dazu bitte unverbindlich Kontakt mit uns auf.



TANK-CONTAINER FÜR STROMAGGREGATE



FOR
GENSET
FEED IN



DT G - GE - VERSION EINWANDIG



VERSCHIEDENE STROMAGGREGATE
ANSCHLÜSSE



VERSCHIEDENE STROMAGGREGATE
ANSCHLÜSSE



LICHTSCHALTER

DT G - GE EN - VERSION DOPPELWANDIG

SELBSTANSAUGENDE HANDPUMPE

Model	Kapazität	ISO Type	Abmessungen (cm)
DT BC—G 30	3.000	10'	243 x 300 x h. 259
DT BC—G 50	5.000	15'	243 x 454 x h. 259
DT BC—G 70	7.000	15'	243 x 454 x h. 259
DT BC—G 90	9.000	15'	243 x 454 x h. 259
DT BC—G 100	10.000	15'	243 x 454 x h. 259
DT BC—G 120	12.000	20'	243 x 605 x h. 259
DT BC—G 150	15.000	20'	243 x 605 x h. 259
DT BC—G 200	20.000	30'	243 x 906 x h. 259
DT BC—G 250	25.000	40'	243 x 1219 x h. 259
DT BC—G 300	30.000	40'	243 x 1219 x h. 259



Multitransformator 500 KVA Vermietung

Mögliche Ausgangsspannungen mit einem unserer Stromaggregate:

690 Volt bis 490 Volt
360 Volt bis 280 Volt
275 Volt bis 220 Volt
160 Volt bis 130 Volt
145 Volt bis 125 Volt



Multitransformator 800 KVA Vermietung & Verkauf

Mögliche Ausgangsspannungen mit einem unserer Stromaggregate:

24 KV, 20 KV, 15 KV, 11 KV, 6 KV, 3 KV



Transformator 2000 KVA Vermietung & Verkauf

Mögliche Ausgangsspannungen mit einem unserer Stromaggregate:

24 KV, 20 KV, 15 KV, 11 KV, 6 KV, 3 KV



Transformator 2500 KVA Vermietung & Verkauf

Mögliche Ausgangsspannungen mit einem unserer Stromaggregate:

24 KV, 20 KV, 15 KV, 11 KV, 6 KV, 3 KV



Transformator 3150 KVA Verkauf

Mögliche Ausgangsspannungen mit einem unserer Stromaggregate:
24 KV, 20 KV, 15 KV, 11 KV, 6 KV, 3 KV

Andere Trafoleistungen /-spannungen auf Anfrage
möglich!

Insbesondere im Bereich Verkauf können wir Ihnen alle möglichen
Spannungen und Leistungen bieten. Auch Spezialeinbauten z.B. direkt
im Gehäuse des Stromaggregates / Containerstromaggregates





Steckdosenverteiler

Wir bieten eine große Vielzahl an Steckdosenverteilern an. Eine komplette Liste können Sie auf unserer Internetseite einsehen.

Die Leistung reicht von 63 Amp bis 400 Amp je Verteiler.



NH-Verteiler

250 Amp Einspeisung NH I / Abgang 4x NH 00
400 Amp Einspeisung NH II / Abgang 2x NH II, 4x NH 00
400 Amp Einspeisung NH II / Abgang 4x NH 00
630 Amp Einspeisung Lastschalter / Abgang 2x NH II, 2x NH I, 2x NH 00
630 Amp Einspeisung NH III / Abgang 3x NH II, 3x NH I
3200 Amp Einspeisung NH II / 7 Abgänge, Bestückung auf Wunsch!



Kabel

16 Amp CEE
32 Amp CEE
64 Amp CEE
125 Amp CEE
95 mm² Einzelader
120 mm² Einzelader
240 mm² Einzelader
Powerlock



Notstromautomatikschaltungen

Für den Betrieb als Netzersatzanlage liefern wir die jeweils passende Notstromautomatiksteuerung.

Unsere Stromaggregate sind für diesen Einsatzzweck mit Batterieladeeinrichtung und Motorvorwärmung ausgestattet

Für weiteres Zubehör besuchen Sie bitte unsere Internetseite oder rufen Sie uns an!



TNCP Vertriebs GmbH
Braaker Grund 8
D-22145 Braak

E-Mail:
tncp@tncp.de

Internet:
www.stromaggregate-portal.de
www.tncp.de

Telefon: +49 40 8814147-0
Telefax: +49 40 8814147-17

Notdienst an 24 Stunden in 365 Tagen im Jahr